

Incubateur
DESCARTES
Développement & Innovation



BOOKLET PROJETS

2024-2025



SOMMAIRE



Nos incubés 2024 - 2025

- | | |
|-----------------------|------------------------------|
| P.5 Benev | P.17 My neuronutrition |
| P.6 Bloc to Build | P.18 Nexoteria |
| P.7 Budees | P.19 Pramän |
| P.8 Cothymes | P.20 Quideos |
| P.9 Coat-ing | P.21 Syoux |
| P.10 Echo silence | P.22 Ugetwin |
| P.11 FS Box | P.23 Urban Cooling Solutions |
| P.12 Geobsys | P.24 Valortri |
| P.13 Holis | P.25 Wattsy |
| P.14 Izonics | P.26 WayUp |
| P.15 L'Age du faire | P.27 Wints |
| P.16 Ma salade à toit | P.28 Xtensio |
| | P.29 Youne |

Nos étudiants-entrepreneurs

- P.31 VAir

Nos alumni

- | | |
|------------------------|--------------------------|
| P.34 Aglaé | P.37 Mapetitemaisonverte |
| P.34 Arbitraryum | P.37 Le Mask français |
| P.34 Barri.coach | P.37 Morbiket |
| P.34 Brightmed | P.38 Neolitik |
| P.34 Canopee Structure | P.38 Noovae |
| P.34 Decode Consulting | P.38 Ohm-i |
| P.35 Dimensions | P.38 ParkingMap |
| P.35 Ecodele | P.38 PerioSystem |
| P.35 eGG-one school | P.38 Precifield |
| P.35 Fluidion | P.39 Predict analyse |
| P.35 GeoNef | P.39 Sensar |
| P.35 Growsters | P.39 Sitowie |
| P.36 Icon Photonics | P.39 Sylovido |
| P.36 Inouqä | P.39 SupraWays |
| P.36 Ioga | P.39 TestWe |
| P.36 Impac Tell | P.40 Themacs Ingenierie |
| P.36 Internest | P.40 TokyWoky |
| P.36 Istya | P.40 Unissey |
| P.37 JASSP | P.40 Valwin |
| P.37 Le Bon Bocal | P.40 Vestack |
| P.37 Lynkware | P.40 Wave Implant |
| | P.40 Yespark |



Incubateur
DESCARTES
Développement & Innovation

**Nos
incubés**



L'ÉQUIPE



Florence ALLARD-POESI

Co-fondatrice



Justine MASSU

Co-fondatrice

LE DÉFI

Les enjeux liés à la présence de la **nature en ville et de sa perception** sont multiples. Ils incluent la **qualité de vie urbaine**, la **santé mentale et physique**, les **inégalités sociales**, la **connectivité sociale**, la **durabilité urbaine** et la **gouvernance**.

La présence d'espaces de nature, **leur qualité, leur accessibilité, leur entretien sont des facteurs importants du bien-être physique et mental perçu par les résidents en ville**. Pour améliorer le bien-être en ville, il est donc crucial de prendre en compte ces enjeux dans la conception et la planification des politiques urbaines et des espaces urbains.



LA SOLUTION

BENEV (Bien Être et Nature En Ville), propose aux agglomérations, aménageurs et constructeurs, un **service de collecte et d'analyse des perceptions** des résidents de leur **bien-être et de la nature à proximité de leur lieu de résidence**. Ces perceptions sont réalisées au travers d'un **questionnaire scientifiquement validé** et basé sur le **WHOQOL-26**, instrument développé par l'**OMS** incluant notamment les dimensions psycho-sociales et physiques du bien-être.

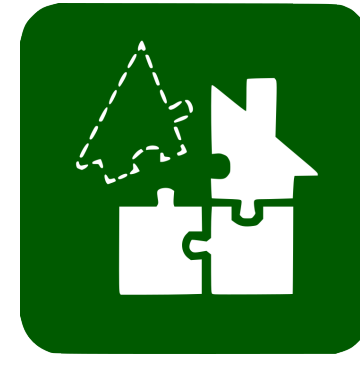
Cette solution innovante est un outil de décision permettant aux décideurs politiques **d'identifier les zones à végétaliser**, le **type de nature** et les **caractéristiques des espaces** à améliorer.

LE MARCHÉ

Le marché correspond aux **outils d'aide à la décision** pour les **décideurs et conseillers en aménagement des agglomérations** situées en zone urbaine dense et moyennement dense au sens de l'INSEE, mais également aux bailleurs sociaux, et aux constructeurs.

Parmi ces outils, l'offre de service BENEV s'inscrit dans le marché des **services de consultation et de participation des citoyens**. En 2021, **20% des agglomérations** du pays proposaient ce type de service, marché en **croissance de 9% par an**.

Le prix des offres de services existantes – qui ne proposent pas d'analyses statistiques approfondies des avis collectés - varie de **200 € à 10.000 € HT par an**.



L'ÉQUIPE



Julien FLECHARD

CEO



Camille BERTIN

COO



Quentin BONNEMAISON

CSO

LE DÉFI

La réduction de l'impact environnemental des bâtiments est devenue une priorité collective, se traduisant par des réglementations ambitieuses telles que le **décret tertiaire**, la **réglementation environnementale**, et la loi de **Zéro Artificialisation Nette**.

Les solutions techniques sont identifiées, comme la **construction hors site** et l'utilisation de **matériaux bio-géo sourcés** ou issus de **l'économie circulaire**, mais elles nécessitent une transformation de la façon de construire afin d'éviter des surcoûts.

Les premières étapes de la conception ont une importance critique : au moment du **dépôt du permis de construire**, plus de **80 % des coûts et de l'empreinte environnementale sont déjà déterminés**.



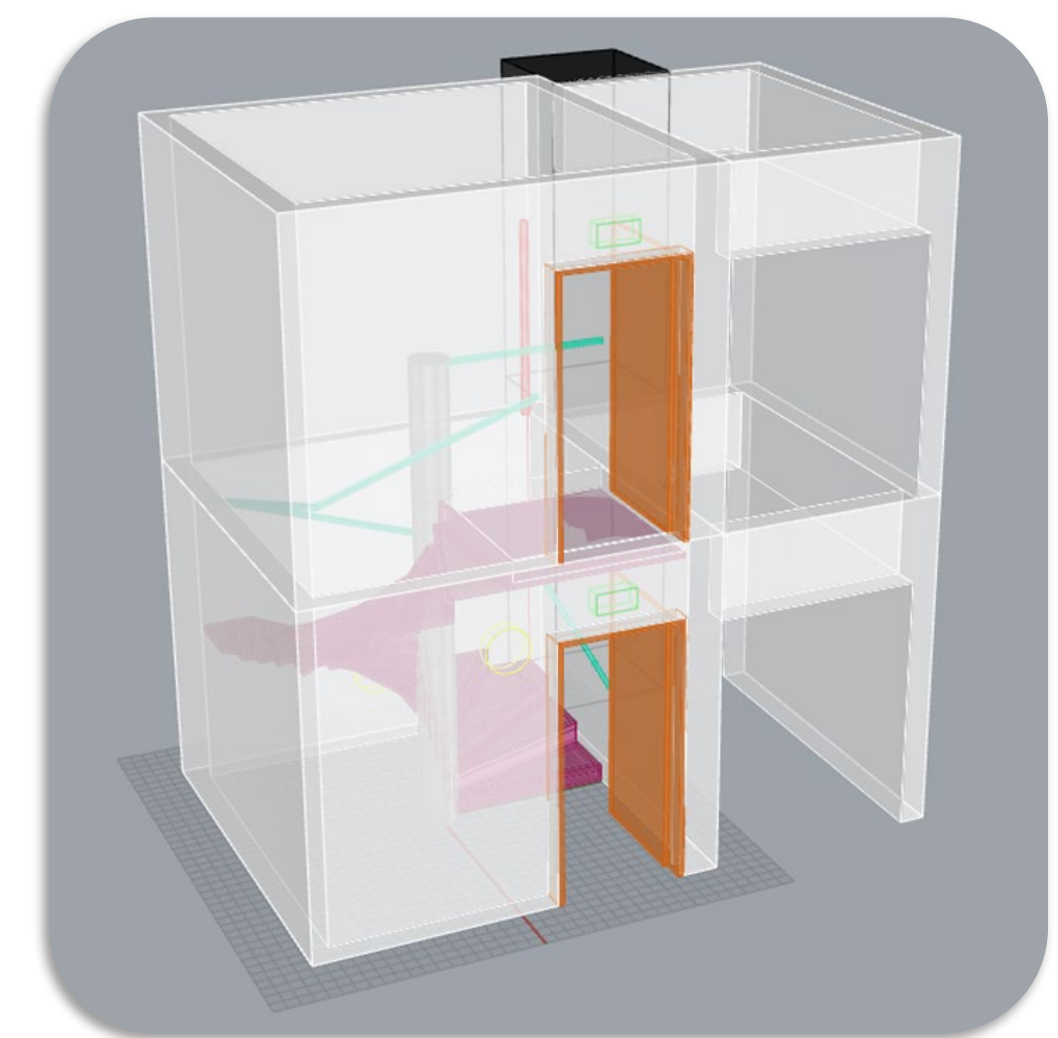
LA SOLUTION

Avec BlocToBuild, l'objectif est de **simplifier l'intégration des solutions de construction hors site et bas carbone** dans les projets de bâtiments.

Nous mettons à disposition des architectes le savoir-faire des industriels dès le début de la conception grâce à une **bibliothèque de blocs virtuels et configurables**.

Un bloc est un sous-ensemble du bâtiment, par exemple une cage d'escalier ou encore une salle de bain, présent de manière courante sur les projets. Les différents types de blocs sont configurés pour **répondre à l'unicité de chaque projet immobilier** et intègrent par **le design les solutions techniques** permettant de **réduire l'impact carbone des projets**.

BlocToBuild accompagne également ses clients à transformer leurs pratiques par l'action, en les conseillant sur les solutions pertinentes à déployer sur leurs projets en cours de développement.



LE MARCHÉ

En ciblant d'abord les promoteurs engagés dans une **démarche environnementale** ou dans le **déploiement de la construction Hors-Site**, le marché adressable pour BlocToBuild est évalué à plus de **10 millions d'euros en France (SOM)**.

A moyen terme, l'ensemble des projets impactés par les **réglementations environnementales** pourra recourir aux solutions mises en place par BlocToBuild. Il s'agit d'un marché de **+ 100 MEUR en France (SAM)**.

A plus long terme, le travail réalisé en France pourra être dupliqué à l'échelle de **l'Union-Européenne**, constituant un marché de **+2 Mds EUR**.

L'ÉQUIPE



Salim DOUMA
Fondateur

LE DÉFI

Les enjeux des entreprises industrielles sont clairs : **recherche de performance**, pour pouvoir continuer d'exister face à une concurrence de plus en plus féroce et **recherche d'impact positif** pour se pérenniser et faire face aux cadres législatifs.

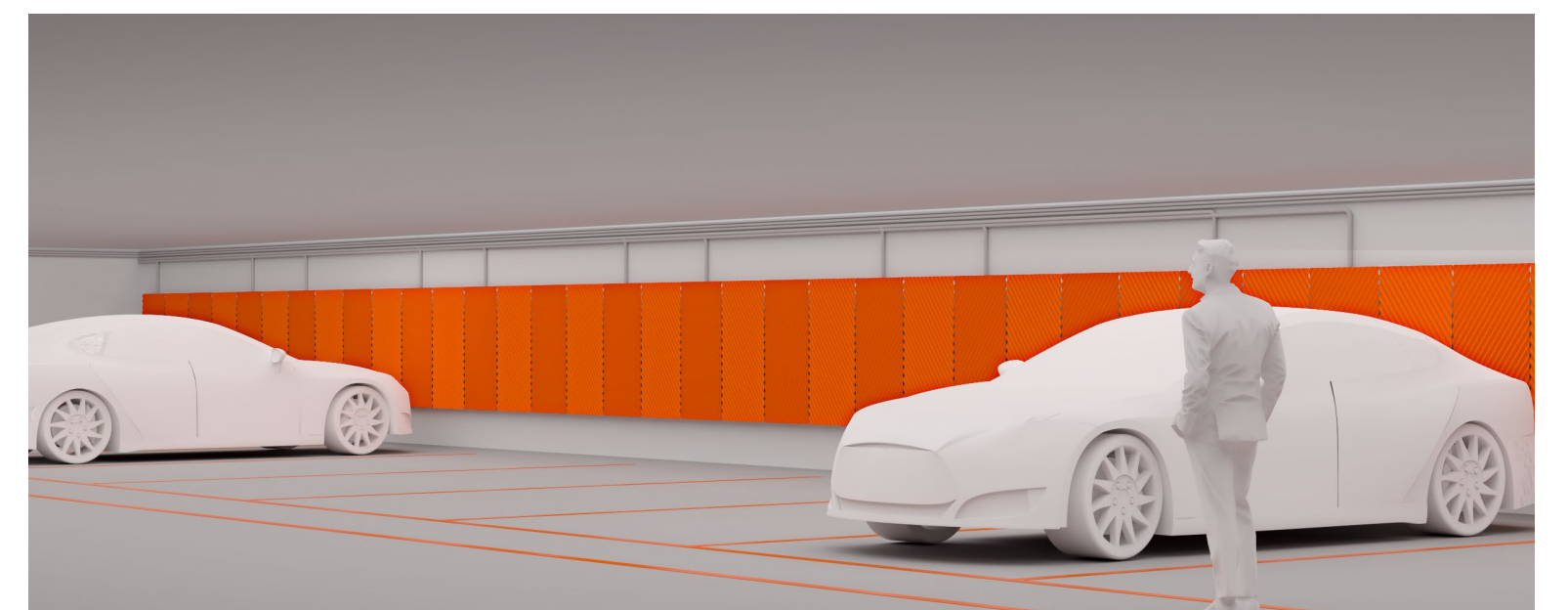
Mais comment allier recherche d'impacts et croissance pour des entreprises pour lesquelles les manières d'innover n'ont pas évolué depuis des décennies ? **Comment réinventer ces industries polluantes** et les inscrire dans la modernité afin d'en faire des moteurs de l'industrie française ?



LA SOLUTION

Budees se positionne comme un **bureau d'étude externalisé** pour les startups et PME industrielles proposant un **accompagnement stratégique et opérationnel sur mesure**. Chez Budees, nous combinons **Innovation, Stratégie et Éco-conception**. Nous vous accompagnons dans la conquête de vos marchés par la conception de solutions innovantes, désirables et durables, leviers de croissance et de différenciation.

Nos travaux ont été **récompensés par des prix prestigieux** en France et à l'international dans les secteurs : mobilité, santé, deeptech et pharmaceutique.



LE MARCHÉ

Que vous soyez une start-up en passe d'être lancée sur son marché, une PME qui cherche à performer ou un grand groupe, **la stratégie d'innovation par le Design** est un levier de croissance et de performance pour votre entreprise. Budees s'adresse **aux startups et PME fabricantes et/ou vendant des objets**.

Notre expertise est de **créer des expériences usagers mémorables**, véritables avantages concurrentiels durables, afin d'assurer la performance et la pérennité de votre entreprise.





L'ÉQUIPE



Pauline BELLEC
CEO

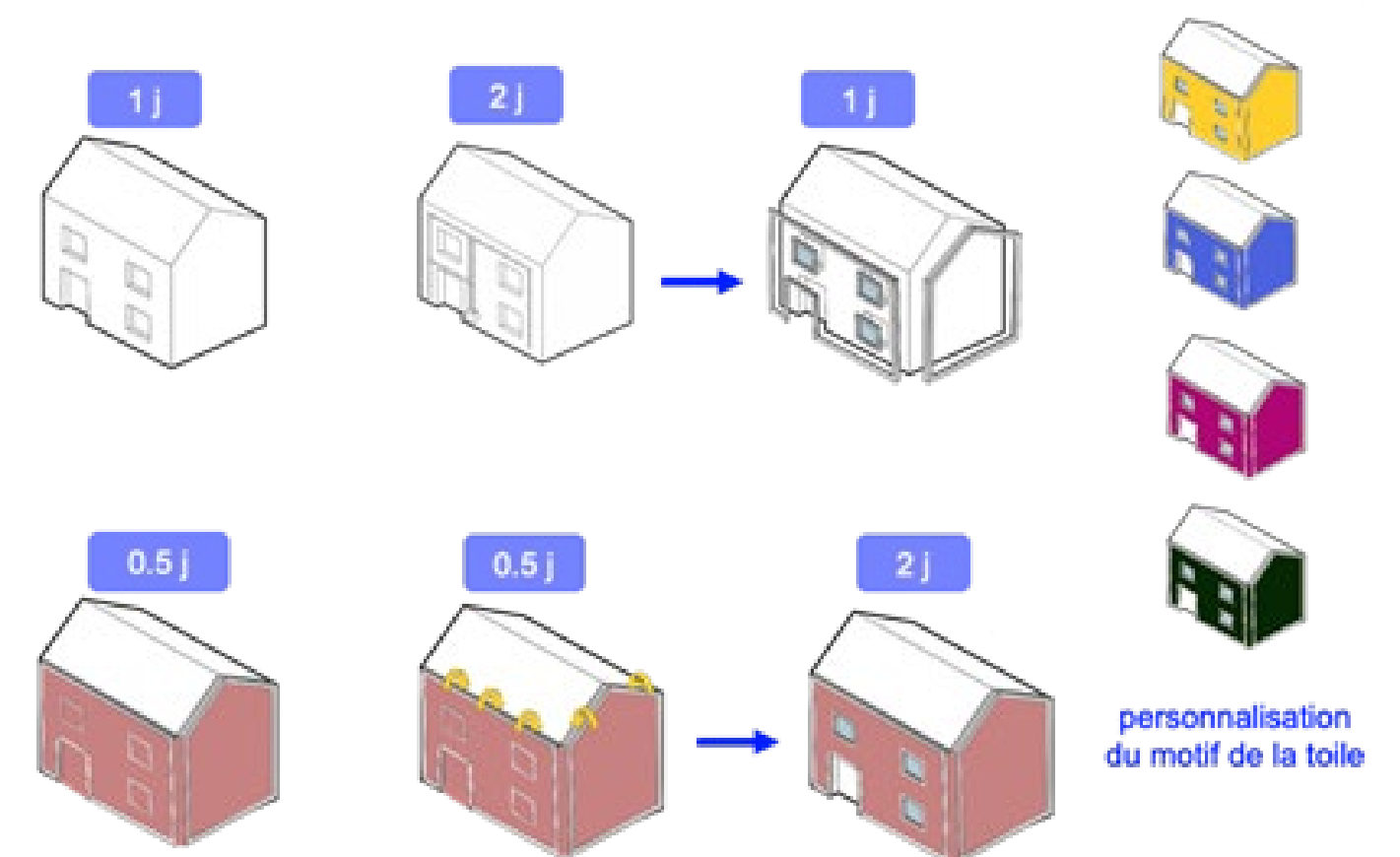


Rober Jan VAN SANTAN
CTO

LE DÉFI

En France aujourd'hui, **500 000 bâtiments** doivent être rénovés **chaque année jusqu'en 2030**, dont **44 000 écoles**. Cependant, les solutions d'isolation existantes ne parviennent pas à répondre à la demande.

Alors que le secteur du bâtiment est souvent limité à des innovations incrémentales, Coat-ing vise une innovation de rupture en privilégiant une **approche « high challenge »** (low tech). Actuellement, le marché de la performance énergétique offre des options « écologiques mais non économiques » et « économiques mais non écologiques ». Entre les deux, il n'existe, à ce jour, aucun procédé.

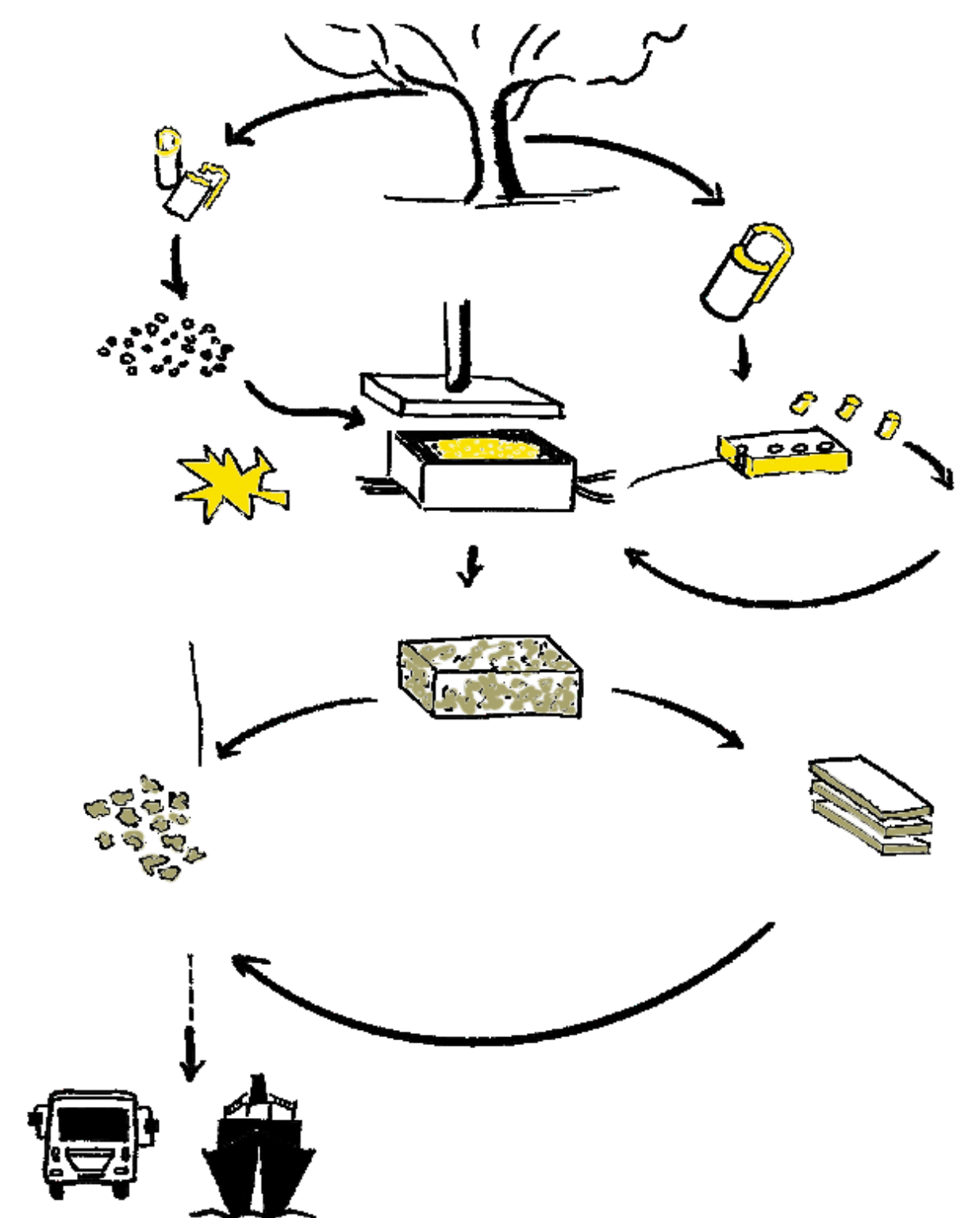


LA SOLUTION

Coat-ing est un **système d'isolation thermique pour parois verticales**, incluant les parties opaques et vitrées. Il s'applique par l'extérieur et est **bas-carbone, économique et personnalisable**.

Il a pour vocation d'accélérer la rénovation énergétique des logements individuels et, plus généralement, **de tous types de bâtiments**.

Coat-ing est un procédé rapide, économique et écologique grâce à la combinaison de seulement trois matériaux : des **ossatures en aluminium**, une **toile de façade** pouvant être imprimée et du **liège expansé en vrac comme isolant**.



LE MARCHÉ

En 2021, **13,8 millions de m² ont été isolés par l'extérieur** dans l'existant et le neuf, représentant **2,2 milliards d'euros**.

Le marché de **l'Isolation Thermique par l'Extérieur (ITE)** affiche une croissance comprise entre **6% et 10 % par an**. La réalité est que la surface d'ITE doit rapidement augmenter pour répondre à la demande urgente de rénovation du patrimoine pour les décennies à venir.

Sources: 1) Interviews terrain Cosy Colis, 2) Xerfi, 3) eMarketer

L'ÉQUIPE



Behrooz BAZARGAN

CEO



Amade POUYA

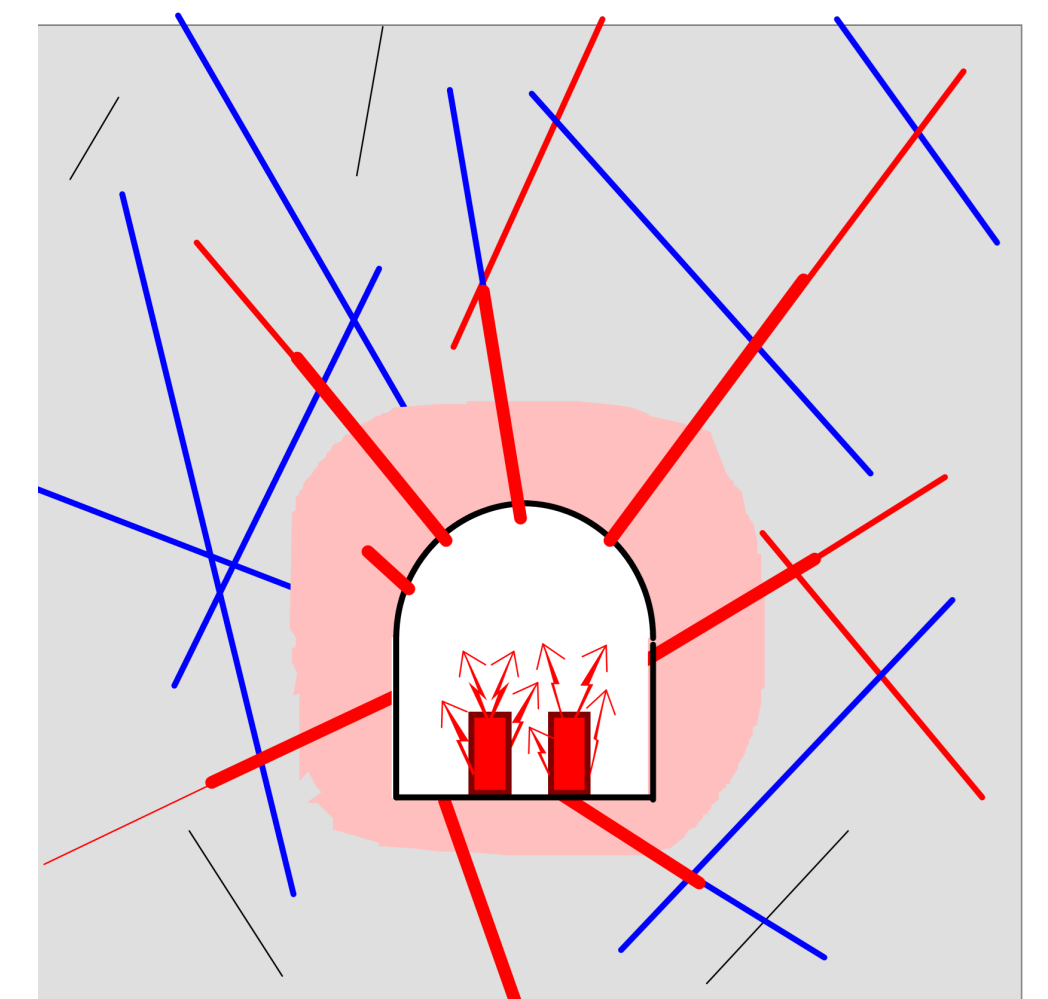
CTO

LE DÉFI

L'intérêt pour le sous-sol profond s'est considérablement accru aux cours des dernières décennies, en raison de diverses applications industrielles visant à l'exploiter **pour le stockage géologique de matériaux et d'énergie** (déchets radioactifs, hydrogène, CO₂, etc.) **ou pour la production géothermique**.

Ces applications soulèvent de nouvelles problématiques pour les ingénieurs notamment en ce qui concerne **le comportement mécanique, thermique et hydraulique des roches à grande profondeur**. L'analyse de ces problèmes dépasse le champ d'action des bureaux d'études existants, qui ne peuvent répondre aux besoins en études de conception et de dimensionnement de ces projets. Ces derniers nécessitent des compétences scientifiques et techniques avancées ainsi que des outils de modélisation numériques spécifiques.

Les connaissances scientifiques et les outils de modélisation pour l'étude géomécanique des projets en sous-sol profond ont été développés grâce à la recherche.

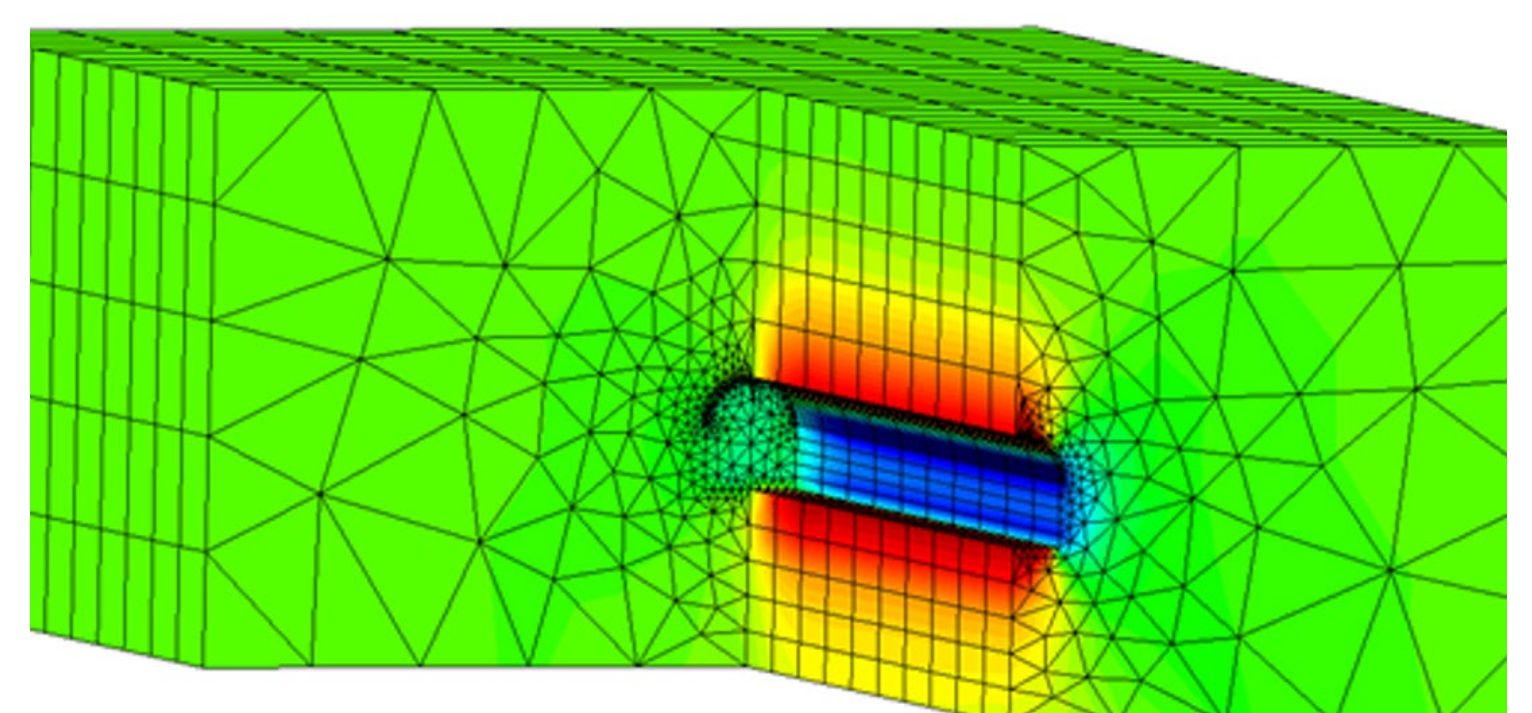


LA SOLUTION

Nous proposons **des études et expertises géomécaniques des projets**, en utilisant des **modélisations numériques avancées des phénomènes multiphysiques couplés et des matériaux complexes**. Ces modélisations sont réalisées à l'aide de **logiciels adaptés et puissants**, basés sur les dernières avancées scientifiques.

Pour garantir que ces outils restent à la pointe de la technologie, nous faisons évoluer constamment ces logiciels afin de répondre aux nouveaux besoins de calcul et de modélisation en géomécanique.

Nous mettons à la disposition des ingénieurs géomécaniciens les outils que nous avons développés et assurons les formations scientifiques et techniques nécessaires à leur utilisation optimale. Ainsi, nous contribuons à renforcer les compétences des professionnels du secteur et à promouvoir l'innovation dans le domaine de la géomécanique.

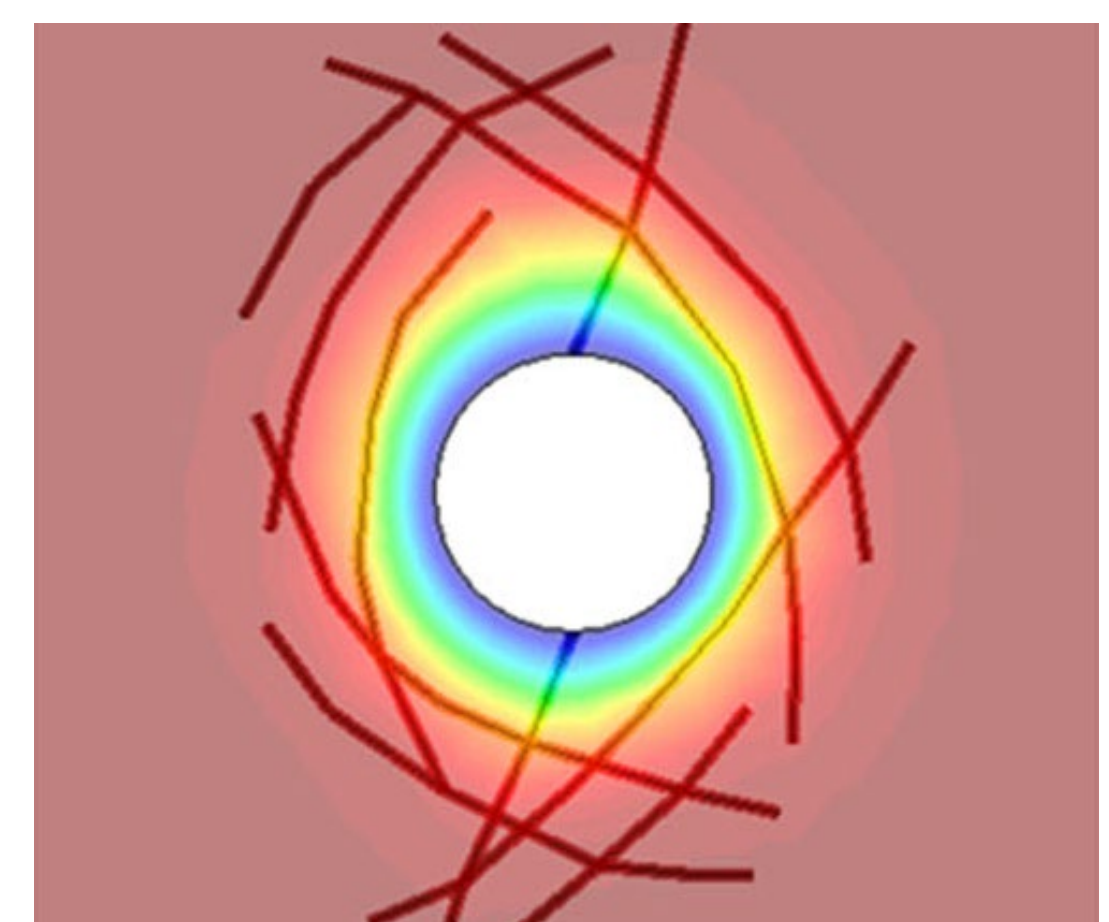


LE MARCHÉ

Nos clients sont des **grands bureaux d'études et des organismes publics ou privés en charge de la conception, la réalisation, le contrôle ou le suivi des projets en sous-sol profond**. Parmi ces projets, le centre industriel Cigéo, qui prévoit le stockage de déchets nucléaires radioactifs, comprend des kilomètres de galeries à 500 mètres de profondeur. Sa construction mobilise de nombreux bureaux d'études.

De même, le stockage de gaz en cavernes de sel est très développé en France et dans le monde, et s'étend désormais au stockage d'hydrogène.

Enfin, la production géothermique mobilise plusieurs centaines d'entreprises en France et en Europe, et leur nombre est en constante croissance (+ 15 % en 2023)*.



*Association Française des Professionnels de la Géothermie

L'ÉQUIPE



Dr Hasan HASSOUN

CEO



Dr Adrian HURSTEL

COO

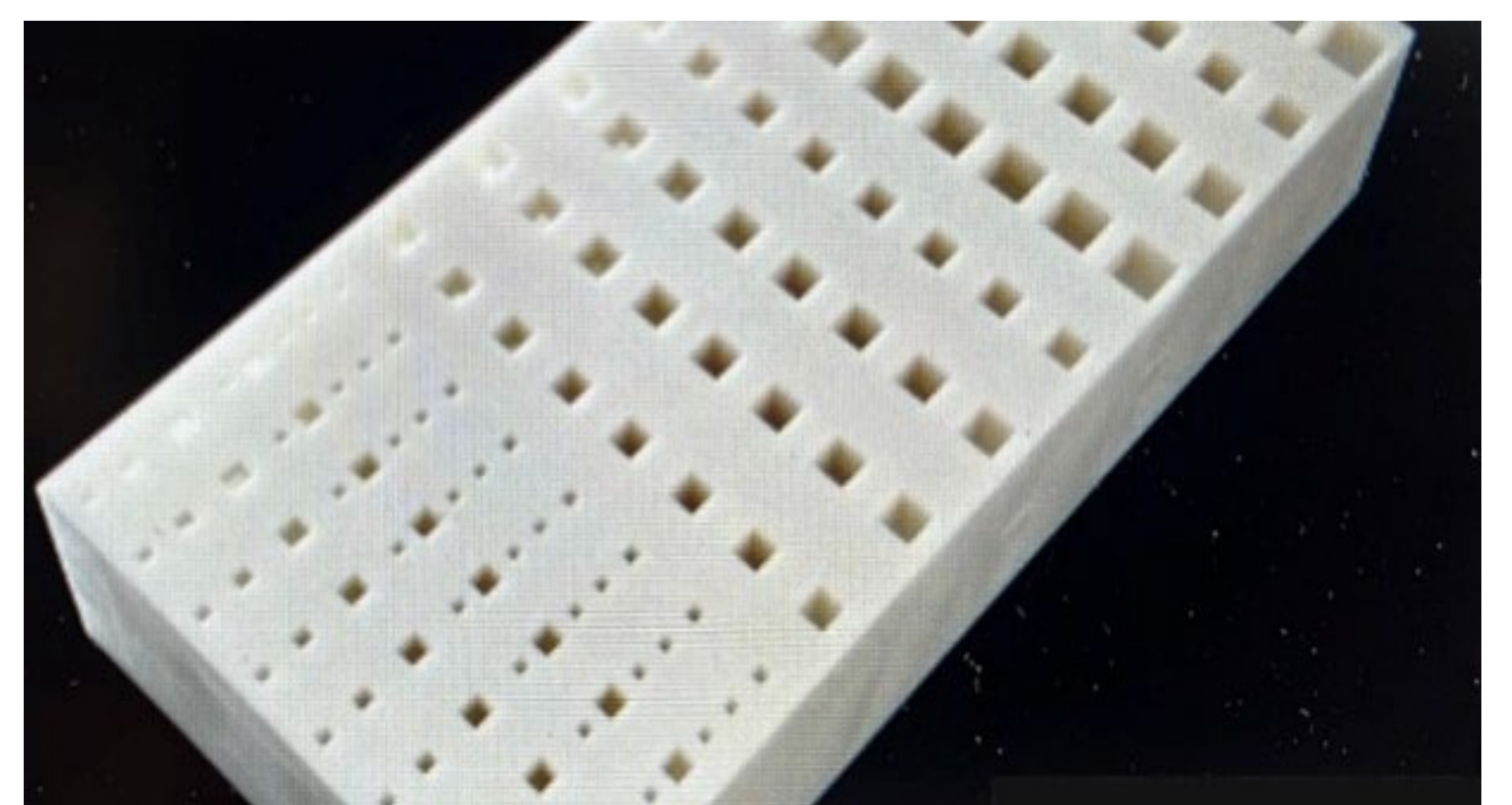
LE DÉFI

La **pollution sonore industrielle** impacte la santé publique, la sécurité au travail et la conformité réglementaire, tandis que les matériaux traditionnels comme la laine de roche sont inefficaces, encombrants et non durables. Les secteurs de la production d'énergie, du ferroviaire et des machines industrielles nécessitent des solutions efficaces et écologiques conformes aux normes strictes. Echo Silence y répond avec des **matériaux acoustiques légers et performants**, offrant une alternative **durable et innovante** pour le contrôle du bruit industriel.



LA SOLUTION

Echo Silence conçoit des **matériaux acoustiques performants et durables, optimisés pour atténuer efficacement les bruits** à basses et moyennes fréquences. Adaptées aux secteurs de l'énergie, du ferroviaire et de l'industrie, **nos solutions légères, personnalisables et écologiques** surpassent les matériaux traditionnels en offrant **plus d'efficacité, des coûts réduits et un impact environnemental moindre**.



LE MARCHÉ

Le **marché mondial du contrôle du bruit**, évalué à **16,2 milliards de dollars en 2023**, atteindra 20,4 milliards de dollars d'ici 2029, sous l'impulsion de réglementations strictes comme la Directive européenne sur le bruit, visant une réduction de 30 % d'ici 2030. Echo Silence cible la production d'énergie, le ferroviaire et l'industrie, où les matériaux traditionnels sont inefficaces et peu durables. Avec un marché du contrôle du bruit dans l'énergie atteignant **23,9 milliards de dollars d'ici 2031**, Echo Silence mène des **POC avec des partenaires industriels** pour proposer des solutions acoustiques évolutives et écologiques.



L'ÉQUIPE

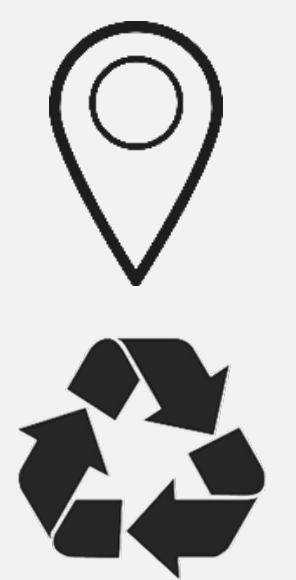


Eléa VESSIER
CEO

LE DÉFI

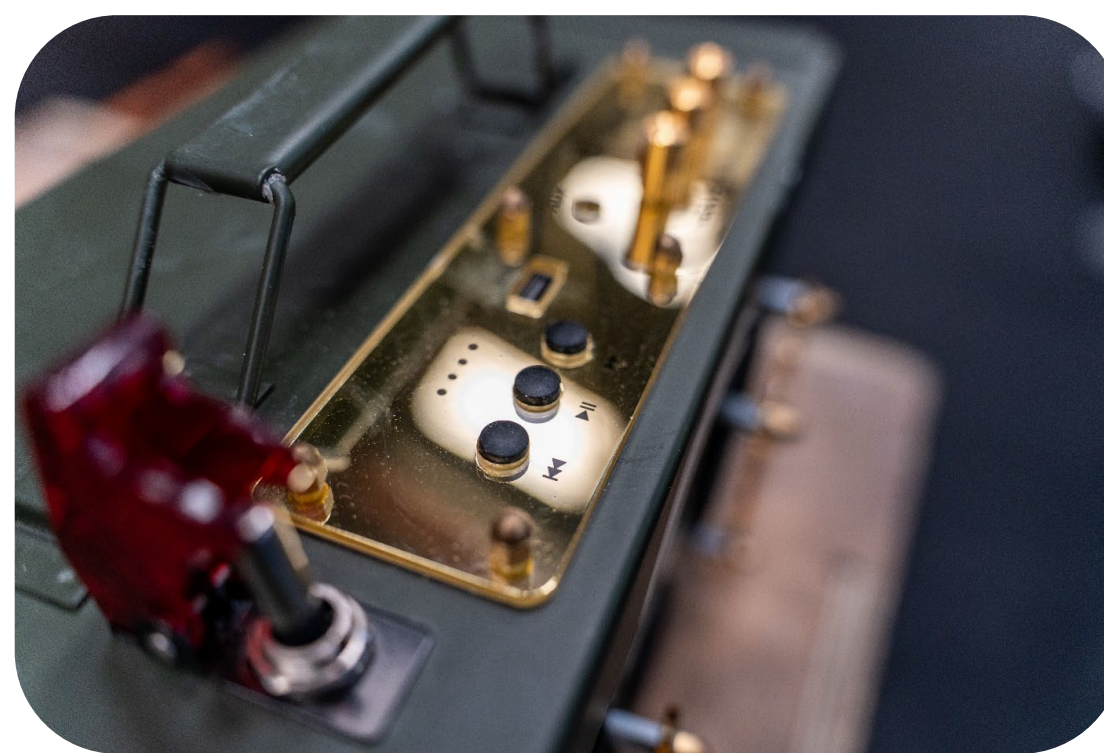
A la suite de la prise de conscience écologique, les Français privilégient les achats responsables, locaux et moins consuméristes. Cependant, l'offre actuelle de produits manufacturés et plus particulièrement électroniques est principalement produite en Asie. Les enceintes sans fil en sont un exemple. Chaque année des **millions d'enceintes sans fil sont importées en France**.

Par ailleurs, cette production de masse engendre des problèmes de **sur-stock**, de **transport** et de **destruction de l'environnement** par la **consommation excessive des matériaux** et autres **ressources non renouvelables**.



LA SOLUTION

FS Box propose une **enceinte sans fil entièrement personnalisable** et **produite en France** avec une qualité sonore française de 40 W pour 100h d'autonomie. Chacune des enceintes est assemblée à la main par **d'anciens combattants ou blessés** pour la France à partir de **caisses de munitions recyclées** au préalable utilisées par la Gendarmerie Nationale.

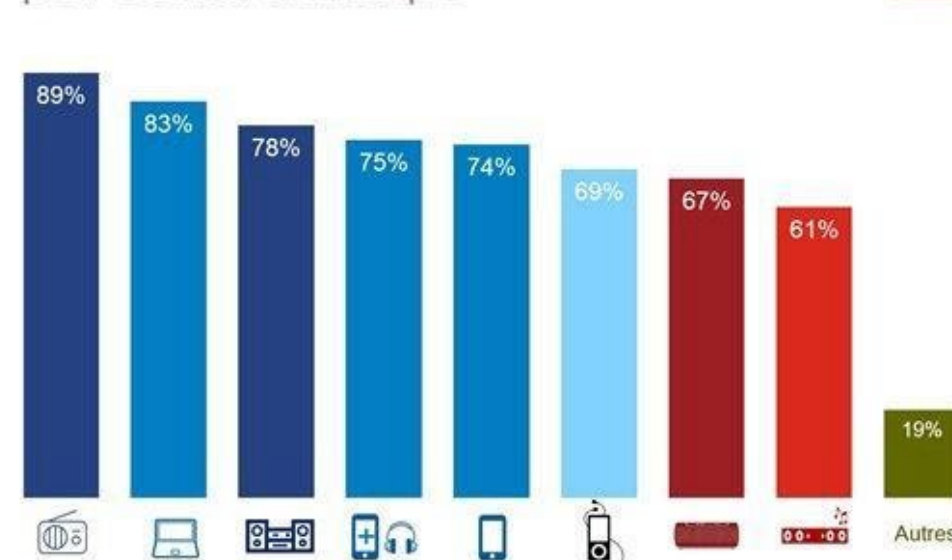


Les enceintes sont **créées et produites à la demande des clients** sans sur-stock via une personnalisation complète : peinture de la caisse, motifs sur le fond (texte et image) et protections de haut-parleurs faites sur mesure.

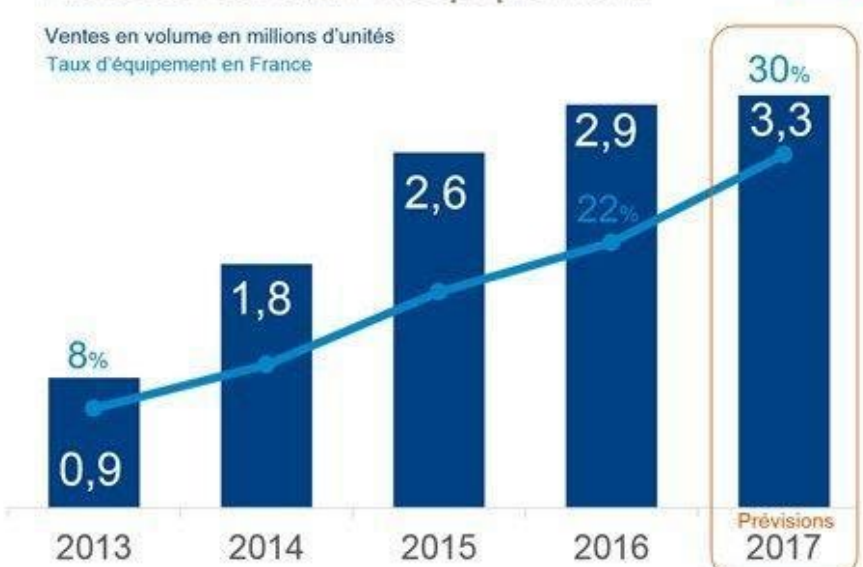
LE MARCHÉ

Dans le monde, 227 millions d'enceintes portables ont été vendues en 2020. Ce chiffre pourrait dépasser la barre des **plus de 500 Millions d'unités en 2026** d'après Mordor Intelligence, 2021)

Moyens préférés des Français pour écouter la musique



Mini enceintes sans fil : Hausse du taux d'équipement



Cette tendance à la hausse est confirmée par la forte **hausse des abonnements de streaming audio**. Le chiffre d'affaires a été multiplié par 7 en 4 ans (2015 à 2019) pour atteindre 3 300 Mds \$ au 1er trimestre 2019 aux USA. Ce marché a également explosé en France avec une croissance de plus de 76% depuis 2019.

L'ÉQUIPE



Olivier MARTIN
Président



Gwennaël GUICHARD
Directeur Général

LE DÉFI

Jusqu'à présent, les récepteurs GNSS ⁽¹⁾ haut de gamme offrant des précisions centimétriques étaient principalement réservés aux professionnels tels que les géomètres. Cette exclusivité s'expliquait par la **complexité technique de ces équipements, leur poids, leur encombrement, et surtout leur coût élevé**. Ces facteurs limitent leur accessibilité à un public plus large, freinant ainsi l'adoption de solutions de haute précision dans d'autres domaines, tels que l'agriculture, le BTP, ou encore la foresterie. Pourtant, les besoins de nos sociétés dans **l'évaluation des risques** accroissent. Les **mesures de variables environnementales** servent à prévenir ces risques et permettent une **prise de décision plus rapide** pour sauver les biens ou les personnes.

(1) récepteur recevant les signaux des constellations GPS (États-unien), Galileo (Européen), BeiDou (Chinois) ou encore GLONASS (Russe)

LA SOLUTION

Le GEOSTIX est un **récepteur GNSS haut de gamme** conçu pour répondre aux défis actuels de la géolocalisation précise. Sa **modularité exceptionnelle** permet d'étendre ses capacités bien au-delà de la simple géolocalisation, grâce à l'ajout de divers étages capteurs. Le GEOSTIX se distingue aussi par sa **haute précision** (avec une géolocalisation précise pouvant aller jusqu'à quelques millimètres), sa modularité, sa légèreté et son autonomie.

En résumé, le GEOSTIX représente une **solution innovante et polyvalente** pour les professionnels exigeant des performances GNSS de haute précision, tout en bénéficiant d'une flexibilité et d'une adaptabilité exceptionnelles.



LE MARCHÉ

Le GEOSTIX répond à une demande croissante dans de nombreux secteurs où la précision GNSS est devenue essentielle pour **relever des défis techniques, économiques et environnementaux** :

1. **Génie civil et infrastructures** : pour la surveillance des déformations et déplacements des constructions et pour l'optimisation des relevés topographiques et l'implantation des chantiers.
2. **Agriculture de précision** : pour l'optimisation des ressources (positionnement précis des semis, l'épandage ou l'irrigation)
3. **Gestion des risques naturels** : pour le suivi des glissements de terrain et à l'érosion côtière.

L'ÉQUIPE



Martin BESNIER
CEO



Paul GREDIGUI
CTO

LE DÉFI

Les entreprises font face à une problématique urgente : la montée des exigences réglementaires, en particulier dans des secteurs comme le textile, où l'ACV devient obligatoire pour chaque produit mis sur le marché. Passer par un cabinet spécialisé peut coûter jusqu'à 30 000 € par étude et prendre plusieurs mois. Cela rend la démarche non seulement coûteuse et lente, mais aussi peu compatible avec une logique d'amélioration continue, car elle suppose des allers-retours permanents entre les équipes internes et les consultants externes.



LA SOLUTION

La plateforme Holis fournit aux entreprises un moyen transparent et robuste de quantifier, d'améliorer et de communiquer sur la performance socio-environnementale de leurs produits. En facilitant la réalisation d'analyses du cycle de vie (ACV) grâce à une interface didactique couplée à des outils d'automatisation, elle permet aux novices comme aux experts d'évaluer efficacement l'impact de l'ensemble de leur catalogue et d'identifier les leviers d'éco-conception les plus efficaces. Conforme aux réglementations et méthodologies française et européenne, l'outil Holis guide ses utilisateurs vers une production plus responsable et assure ainsi l'avenir de leur entreprise.



LE MARCHÉ

Le marché des plateformes d'analyse de cycle de vie (ACV) dans l'industrie textile (incluant le luxe et les articles de sport) était estimé à 1,04 milliard de dollars en 2024. Lorsqu'on élargit à l'ensemble des biens de consommation, ce marché atteint 3,18 milliards de dollars à l'échelle mondiale. Afin de mieux structurer l'approche, les trois segments de marché prioritaires sont :

1. Les secteurs directement concernés par la réglementation, comme l'industrie textile, les articles de sport et le luxe.
2. Les marchés émergent pour les biens de consommation simples et grand public, comme l'alimentaire, les cosmétiques, l'électronique.
3. Les industries lourdes et complexes, telles que l'automobile ou le génie civil.

L'ÉQUIPE



Tarik BOUROUINA
CEO

LE DÉFI

Les **microplastiques dans l'eau** sont une menace pour la **qualité de l'eau potable** et pour les écosystèmes aquatiques, avec potentiellement des **impacts sévères sur la santé humaine** du fait de leur ingestion.

Les méthodes d'analyse traditionnelles emploient des appareils très coûteux et des temps d'analyse très longs. Des solutions plus efficaces sont requises pour permettre de **démocratiser l'analyse des microplastiques dans l'eau**.

L'objectif de la technologie proposée est de fournir un système portable et à bas coût pour détecter rapidement, les microplastiques dans l'eau et fournir des informations sur leur nombre, leurs tailles, leurs formes et leur nature chimique.



LA SOLUTION

Izonics propose un **instrument compact et portable** pour **une analyse plus rapide (50x plus vite), automatisée** et à **moindre coût (20x moins cher)** des microplastiques, basée sur la **spectroscopie optique** et l'imagerie au sein d'une capsule **microfluidique**.

Actuellement en phase d'évaluation et de test terrain, la solution est protégée par plusieurs **brevets internationaux**.

La solution vise deux applications cibles, à savoir :

- Le **contrôle qualité** dans l'industrie des **eaux en bouteille** et du robinet ;
- **L'analyse sur le terrain des polluants microplastiques** en eaux de surface notamment à proximité d'installations industrielles en milieux marins et aquifères.



LE MARCHÉ

Le marché mondial des équipements pour l'analyse d'eau **représentait 5,2 Mds \$ en 2020, avec une valeur pouvant atteindre 6,64 Mds \$ en 2025.**

La croissance annuelle est de 5,3 % entre 2020 et 2025.

La démocratisation des appareils d'analyse d'eau et le développement d'appareils spécifiques pour la détection des microplastiques vont avoir un rôle fondamental dans la multiplication des études sur l'impact des microplastiques sur notre santé, et pour faire face aux normes qui seront mises en place pour en limiter la présence.

L'ÉQUIPE



Casimir JEANROY-CHASSEUX

CEO

LE DÉFI

Les **collectivités locales et régionales** relèvent le défi de **l'aménagement de leurs espaces publics** (bibliothèques, écoles, centres de loisirs, etc.) en harmonie **avec l'économie sociale et solidaire ainsi que la transition écologique**. Elles peuvent y parvenir grâce à une **production locale** à faible empreinte carbone, l'implication du **design participatif**, la promotion des **filières locales** et l'adoption d'une approche **d'économie circulaire**.

La mission de L'Âge de faire est de **démocratiser la fabrication d'équipements mobiliers par des fablabs locaux**.

LA SOLUTION

L'Âge de faire s'appuie sur les **fablabs dotés de fraiseuse numérique** afin de produire du **meuble en mode fabrication distribuée**.

Ce système permet de **produire à de grandes échelles** et au plus près des clients sans avoir à investir dans un appareil productif de type industriel.

Cette **approche novatrice et participative avec inclusion des différents publics** s'inscrit dans les objectifs de transition écologique avec de fortes retombées locales pour les collectivités dans une perspective d'économie circulaire.



LE MARCHÉ

En France, on dénombre quelque 1 800 tiers-lieux (coworking, fablab, makerspace, garage solidaire, etc.) dont près de 400 fablabs.

A l'heure actuelle le marché est celui de la **création de fablab pour les collectivités locales**.

L'objectif est d'étendre cette activité à la **fabrication de mobilier notamment pour les médiathèques**.

L'ÉQUIPE



Grégory SCHEPARD

CEO



Margot-Lys DUVAL

CTO

LE DÉFI

Aujourd'hui, **les fermes urbaines ont du mal à trouver leur modèle économique**. Les projets existants se tournent généralement vers le service ou l'événementiel pour survivre, sans garantir de réelle durabilité permettant de construire la résilience de la ville de demain. Nous souhaitons **créer des fermes urbaines agroécologiques et viables économiquement** grâce à leur **production efficace**.



LA SOLUTION

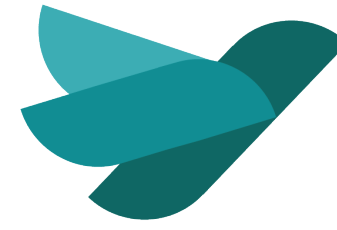
Ma Salade à Toit est **une ferme maraîchère** sur une dalle de 5000m² **en toiture d'un centre commercial** à Noisy-le-Grand. Le projet propose un **nouveau modèle de ferme urbaine productive et agroécologique** qui intègre directement la transformation dans la chaîne de valeur : culture des fruits et légumes qui sont récoltés tous les matins et **préparation de repas frais, sains et locaux**, pour **une dégustation à déjeuner** dans leur restaurant sur le toit, ou **en livraison dans le quartier**. Cela permet de construire la **rentabilité** et donc la **durabilité** de ce modèle autour de la production.



LE MARCHÉ

Ma Salade à Toit s'implante à **Noisy-le-Grand dans un quartier en pleine restructuration**. C'est un quartier mixte, comprenant de nombreux bureaux, des zones d'habitation QVP, et des services tertiaires. Un quartier dynamique dont le poumon est le **centre commercial** situé sous la ferme. Les bénéficiaires de l'offre de Ma Salade à Toit sont **tous les habitants et usagers du quartier**. De plus, le projet répond au **besoin de réintroduire de la nature en ville** : en utilisant les toits comme lieux de culture, Ma Salade à Toit contribue à végétaliser les centres urbains, offrant aux habitants un environnement plus sain et agréable.





L'ÉQUIPE



Angélique BIGOT
CEO

LE DÉFI

Fatigue chronique, stress, troubles de la concentration et épuisement professionnel impactent les performances et la qualité de vie au travail.

Les entreprises peinent à mettre en place des **solutions efficaces et mesurables pour améliorer l'énergie et la résilience des collaborateurs**, entraînant un taux élevé d'absentéisme, des congés maladie récurrents et une baisse de productivité, avec un coût direct et indirect significatif. Les mutuelles et assureurs doivent répondre aux attentes croissantes de leurs assurés et adhérents, en quête de solutions concrètes pour **prévenir l'épuisement et améliorer la qualité de vie**, tout en **optimisant les coûts** liés à la santé et à l'absentéisme.



MY NEURO
NUTRITION

LA SOLUTION

My neuronutrition propose un **programme hybride** combinant **digital, humain et présentiel** pour améliorer durablement l'énergie et la résilience des collaborateurs contenant :

- ✓ Des **bilans prédictifs et personnalisés** pour identifier les leviers d'optimisation en énergie, concentration et gestion du stress.
- ✓ Un accompagnement humain avec des **conseils adaptés, un suivi individualisé** et des **recommandations** pratiques.
- ✓ Des **ateliers immersifs** en présentiel pour intégrer neurosciences, nutrition et techniques de régulation du stress directement dans le quotidien des équipes.
- ✓ Un accès à la plateforme digitale pour **prolonger l'expérience avec des ressources accessibles** à tout moment et un **suivi d'impact** sur le long terme.

Ce modèle mixte assure une transformation concrète et mesurable, alignée sur les défis des entreprises et des organismes de santé.



LE MARCHÉ

La plateforme est accessible à tous. Elle cible prioritairement les DRH, RSE, dirigeants, **entreprises soucieuses de la qualité de vie au travail** et de la performance durable. La croissance des initiatives de bien-être en entreprise et la forte demande pour des solutions basées sur la science et la prévention se présente comme une opportunité importante. De même, les mutuelles et assureurs montrent un intérêt croissant pour des **programmes de prévention santé innovants**. My neuronutrition se distingue des autres acteurs par une approche scientifique et personnalisée adaptée aux besoins des entreprises et des organismes de complémentaire santé.





L'ÉQUIPE



Dr Hussein NASREDDINE

Co-fondateur



Dr Assia DJERBI

Co-fondateur

LE DÉFI

Le secteur du bâtiment est responsable de **40 % de la consommation énergétique mondiale**, avec une forte dépendance aux matériaux d'isolation conventionnels, souvent polluants et peu efficaces en termes de durabilité. En France, **62 % des bâtiments résidentiels ont été construits avant 1975** et présentent une isolation thermique insuffisante, entraînant une surconsommation d'énergie et des émissions de CO₂ élevées. Face aux exigences de la **réglementation RE2020** et à la nécessité d'adopter des matériaux plus durables, le marché de la rénovation thermique doit évoluer vers des solutions plus écologiques et performantes.



G

LA SOLUTION

Nexotéria développe des **panneaux d'isolation thermique et acoustique biosourcés**, fabriqués à partir de **déchets industriels et agricoles**. Nos panneaux offrent une alternative durable aux isolants traditionnels en combinant **haute performance thermique, résistance au feu et faible empreinte carbone**. Leur coût compétitif et leur facilité d'installation permettent aux entreprises de construction et de rénovation d'optimiser leurs projets tout en respectant les nouvelles normes environnementales.



LE MARCHÉ

Le marché de l'isolation thermique en France est en pleine expansion, porté par des réglementations de plus en plus strictes et une forte demande en solutions écologiques. Avec **plus de 7 millions de logements anciens** nécessitant une rénovation thermique urgente et un **marché potentiel de plusieurs milliards d'euros**, Nexotéria se positionne comme un acteur clé de la transition énergétique. En ciblant les entreprises de construction, d'isolation et les marchés publics, la startup répond à un besoin croissant en matériaux performants et durables, capables d'améliorer l'efficacité énergétique des bâtiments tout en réduisant leur impact environnemental.



L'ÉQUIPE



Varun DESHPANDE

CEO

LE DÉFI

En réalité, **la fraude documentaire** coûte à l'économie mondiale environ 4 000 Mds \$ par an. Il s'agit de l'une des plus grandes industries criminelles au monde, et elle continue de se développer. (Groupe Thales, 2021)

En outre, selon un rapport de l'OCDE (1997), la **valeur des produits contrefaits** était estimée à environ **3 % du commerce mondial**.

En 2021, la valeur commerciale globale des biens exportés dans le monde s'élevait à environ 22,3 billions de dollars (Statista, 2022), ce qui représente des **pertes d'environ 0,7 billion de dollars**.



LA SOLUTION

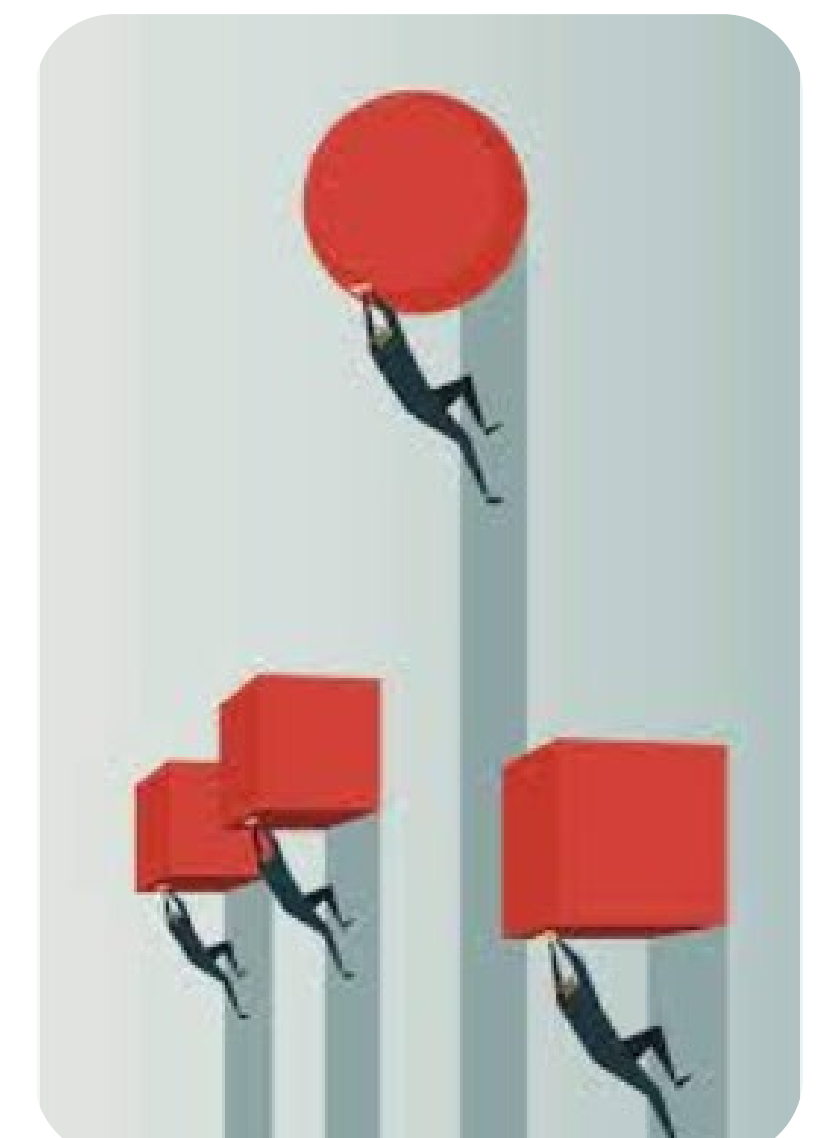
La solution de Pramän consiste à **empêcher la falsification et la contrefaçon grâce à l'utilisation innovante de la blockchain couplée à l'approche Secure by Design**, fusionnant efficacement les mondes physique et numérique.



LE MARCHÉ

Le **marché mondial des documents de sécurité** représentait **environ 16,6 Mds \$ en 2020**, avec une **croissance saine de 6,8 % par an** (EMR 2022).

Le marché mondial des emballages anti-contrefaçon, de protection des marques et de sécurité valait environ 3,09 Mds \$ en 2019, avec un taux de croissance sain de 4,4 % par an (Smithers 2019).



L'ÉQUIPE



Mikaël DELMAS
CEO



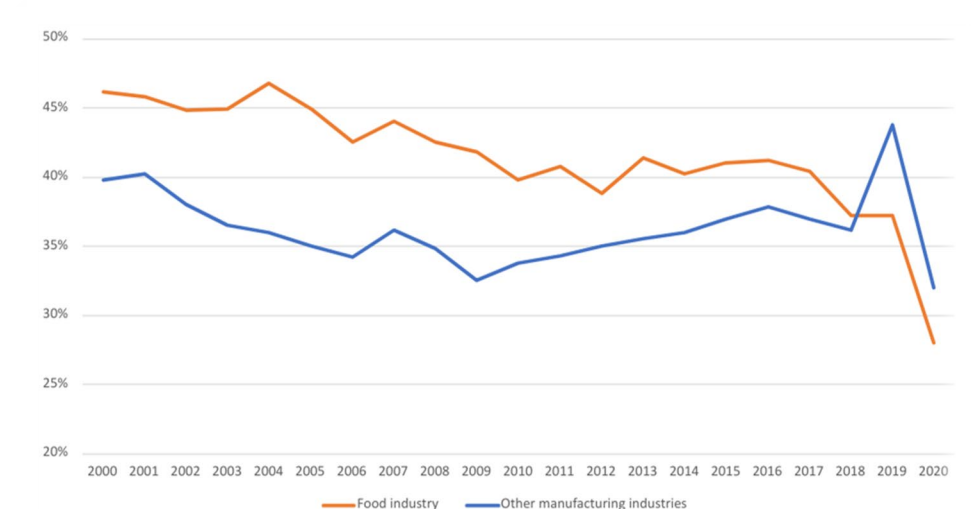
Gaël PAGES
CTO

LE DÉFI

Les **producteurs** et les **acteurs industriels** sont de manière générale **très fortement impactés** par la volatilité des prix des **matières premières** : diminution des marges, arrêt de la production, voire risque de faillite. Depuis deux ans, les prix des matières premières ont connu des variations exceptionnelles qui mettent en danger ces entreprises.

Comment est-il possible pour ces entreprises de **suivre l'évolution de leurs prix à l'aide d'indicateurs fiables** et **mettre en place une stratégie pour se prémunir contre ces variations de prix** ?

Evolution des marges de l'industrie alimentaire entre 2000 et 2020



EBE/ VA, en % de VA

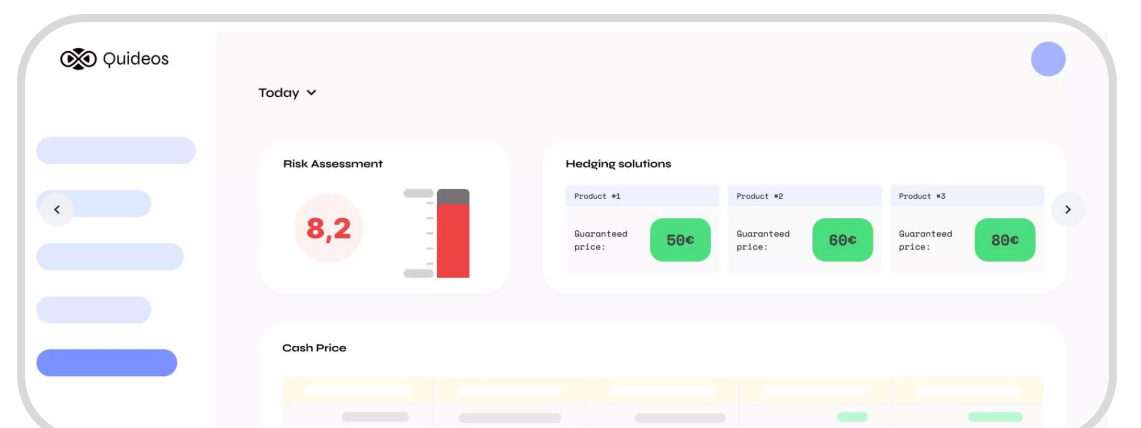
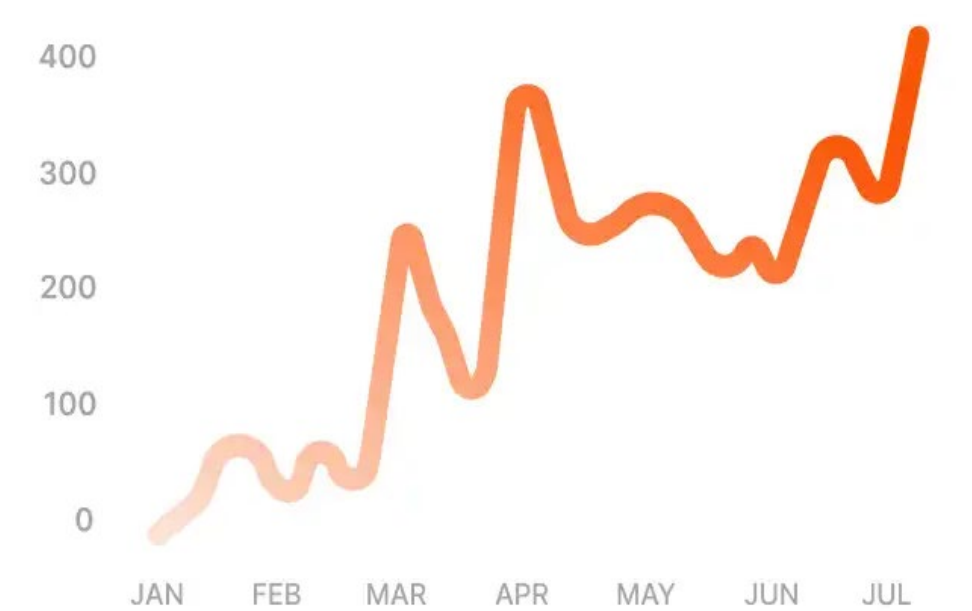
LA SOLUTION

A travers sa **plateforme Saas**, Quideos permet aux producteurs et aux **acteurs industriels** de reprendre le **contrôle du prix de leurs matières premières**. L'offre repose sur deux piliers :

- **Un tableau de bord de market intelligence** permettant le suivi et l'analyse des données de marché (prix, volatilité, volumes de production...) de l'ensemble des matières premières critiques à l'activité des clients
- **Un système de couverture** grâce à la création de produits de couverture ad hoc, adaptés aux besoins spécifiques des clients, afin de sécuriser leurs prix de vente/ d'achat de matières premières

Soybean Oil

Period ▾



LE MARCHÉ

Quideos s'adresse aux **entreprises françaises dont l'activité dépend de matières premières**, avec un ciblage particulier des producteurs agricoles (incl. coopératives) et des acteurs industriels (PMEs, ETI et grandes entreprises)

Le marché adressable compte environ **220 000 entreprises en France**.



Quideos

Today ▾

Risk Assessment

5,7

Trends

L'ÉQUIPE



Jérôme ESTEVE

CEO



David LIU

CTO

LE DÉFI

La question du **pouvoir d'achat** est au cœur des préoccupations des Français et l'une des conséquences directes d'un contexte économique difficile ; c'est la **précarisation des peuples** et **l'exclusion sociale**.

A l'heure où la sécurité sociale transfère une partie de ses dépenses vers les mutuelles et les assurances santé, il est devenu nécessaire pour les compagnies d'assurance de **retrouver la confiance** perdue auprès de **3 millions de personnes** qui n'ont plus les moyens financiers de continuer à s'assurer comme ils le faisaient auparavant.



LA SOLUTION

Syoux insuffle des valeurs fortes et positives dans l'assurance en proposant une **assurance santé simple, ajustable et remboursable**.

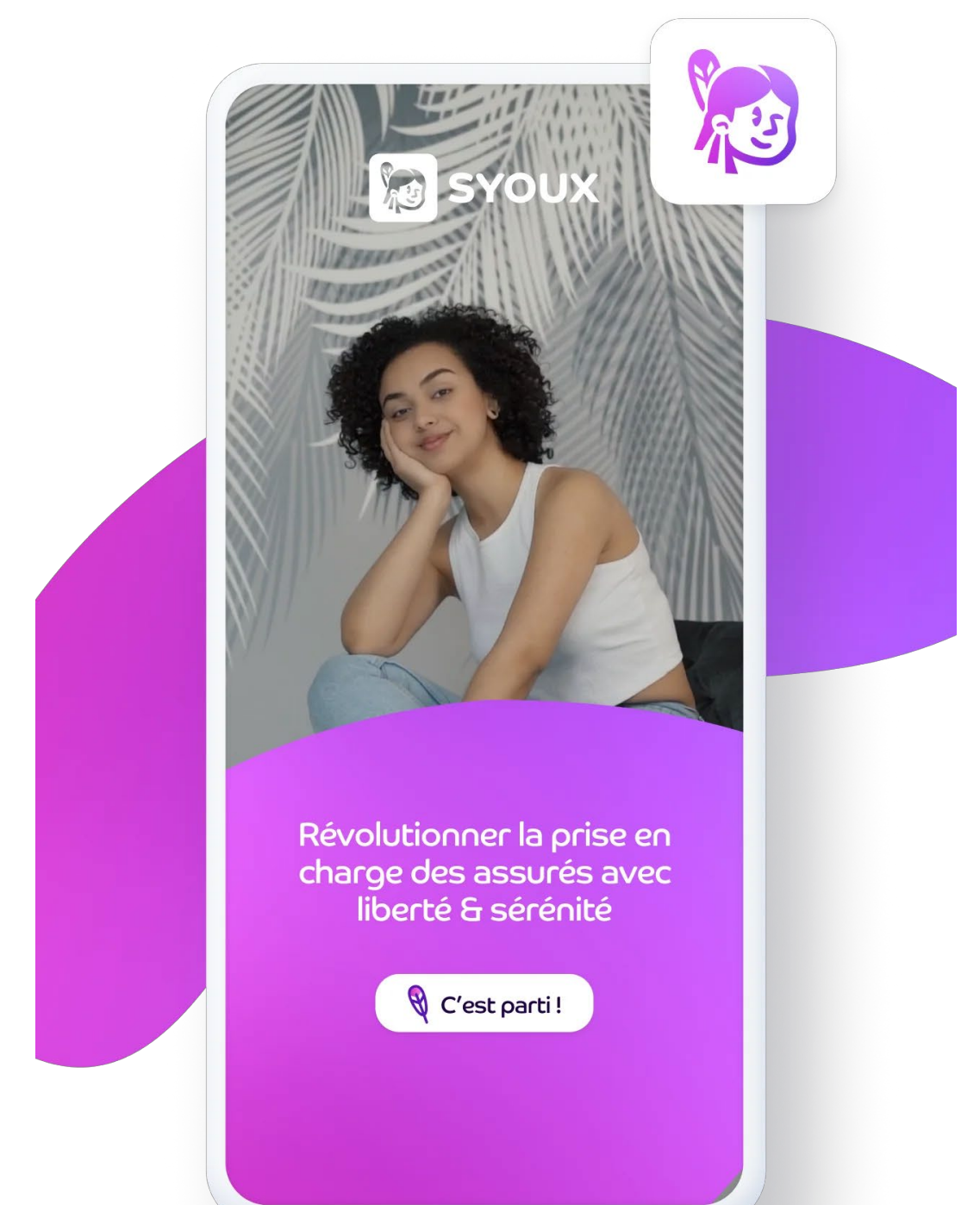
- **Simple** : chaque mois, l'assuré bénéficie d'une **couverture hospitalisation** qui le couvre pour les besoins les plus importants et d'une **cagnotte individuelle** dans laquelle il est reversé, une partie de ses cotisations pour pallier ses dépenses de santé du quotidien et son bien-être.
- **Ajustable** : grâce au **budget disponible** sur sa cagnotte, l'assuré peut **gérer librement ses dépenses de santé** auprès des professionnels du secteur sans aucune exclusion et sans avoir à faire l'avance de frais. Il peut ainsi avoir accès à des prestations non prises en charge comme les thérapeutes (hypnothérapeutes...) et les abonnements sportifs.
- **Remboursable** : en fin d'année, s'il reste de l'argent sur sa cagnotte, l'assuré peut demander à **reporter le montant non dépensé sur l'année suivante, utiliser sa cagnotte chez des partenaires** (coaching, massage bien-être, etc.) ou **demandeur le remboursement** de son solde sur son compte courant.

La **responsabilité sociale** de Syoux est d'apporter sur le marché, une nouvelle offre d'assurance santé qui soit **plus juste, équitable** et surtout **accessible à tous**.

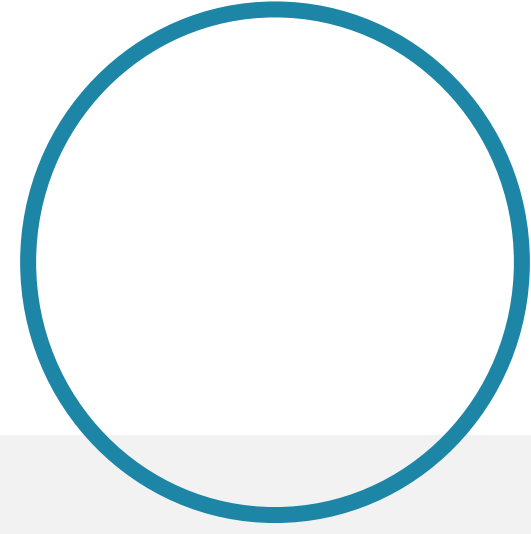
LE MARCHÉ

Le marché de **l'assurance santé individuelle** est estimé, en France, à plus de **30 millions de personnes**.

- 850 000 professions libérales
- 2,7 Millions de Travailleurs Non-Salariés
- 17 millions de retraités
- 11 millions d'inactifs



L'ÉQUIPE



Ahcène LATRECHE

CEO



Abderrezak RACHEDI

CEO



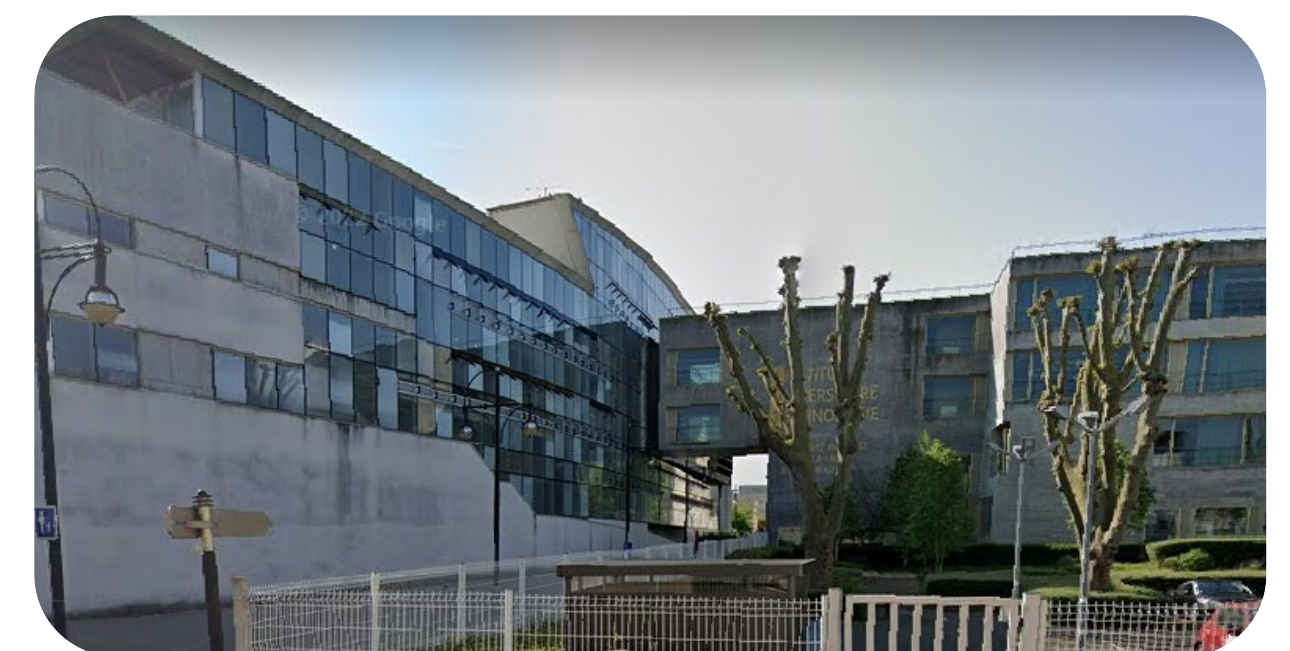
Ahmed MEBARKI

CSO

LE DÉFI

Le **jumeau numérique** d'un ensemble bâti urbain correspond à la modélisation 3D de celui-ci avec de nombreuses données complémentaires. Ce dernier est généré lors de la construction du bâti, et nécessite une actualisation régulière.

Grâce aux informations comprises dans cette maquette (BIM et CIM), il est possible de générer ou améliorer de nombreux **services de proximité** tels que le **guidage en intérieur ou extérieur** avec notifications de proximité géolocalisées.

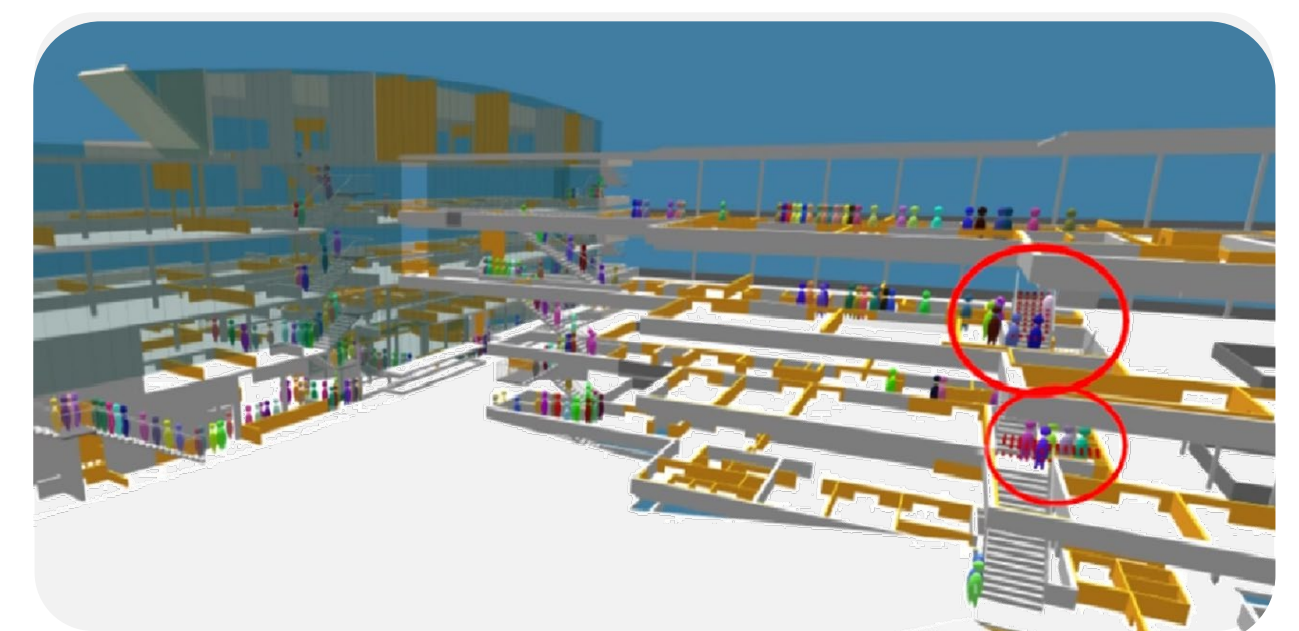


Pour cela, il faut rendre le jumeau numérique « **connecté** », « **intelligent** » et **interactif** en temps réel.

LA SOLUTION

uGetWin fusionne l'expertise **BIM** (Building information modeling), **en IoT** (Internet of Things) **et en IA** (Intelligence Artificielle), pour créer de nouvelles solutions. Sa plateforme, un logiciel Hyperviseur, permet aux utilisateurs de télécharger leur maquette numérique et offre divers services :

- **Optimisation du déploiement d'objets IoT et caméras** via l'IoT pour créer un jumeau numérique connecté ;
- **Guidage en temps réel en intérieur/extérieur** basé sur la maquette, adapté à divers profils d'utilisateurs.



uGetWin propose une application mobile en marque blanche proposant un moyen de guidage ainsi qu'un moyen de communication en ligne et hors ligne.

- **Gestion des foules** en urgence et interaction temps réel avec les objets IoT
- **Sélection automatique de relais pour notifications géolocalisées** via l'Hyperviseur ou plan d'évacuation 2D

LE MARCHÉ

Le marché du **marketing de proximité** a été estimé à environ 43,3 Mds \$ au niveau mondial en 2022, avec une **croissance annuelle de 24,2%** entre la période 2023-2030. Le **marché mondial du positionnement et de la navigation** indoor était évalué à ~78 Mds \$ en 2023, avec un taux de **croissance de l'ordre de 17%** entre 2024 et 2030.

uGetWin se positionne sur ces deux marchés de manière originale en combinant IoT et jumeau numérique pour une interaction entre le réel et le virtuel.



L'ÉQUIPE



Patricia BORDIN

CEO



Martin HENDEL

CSO



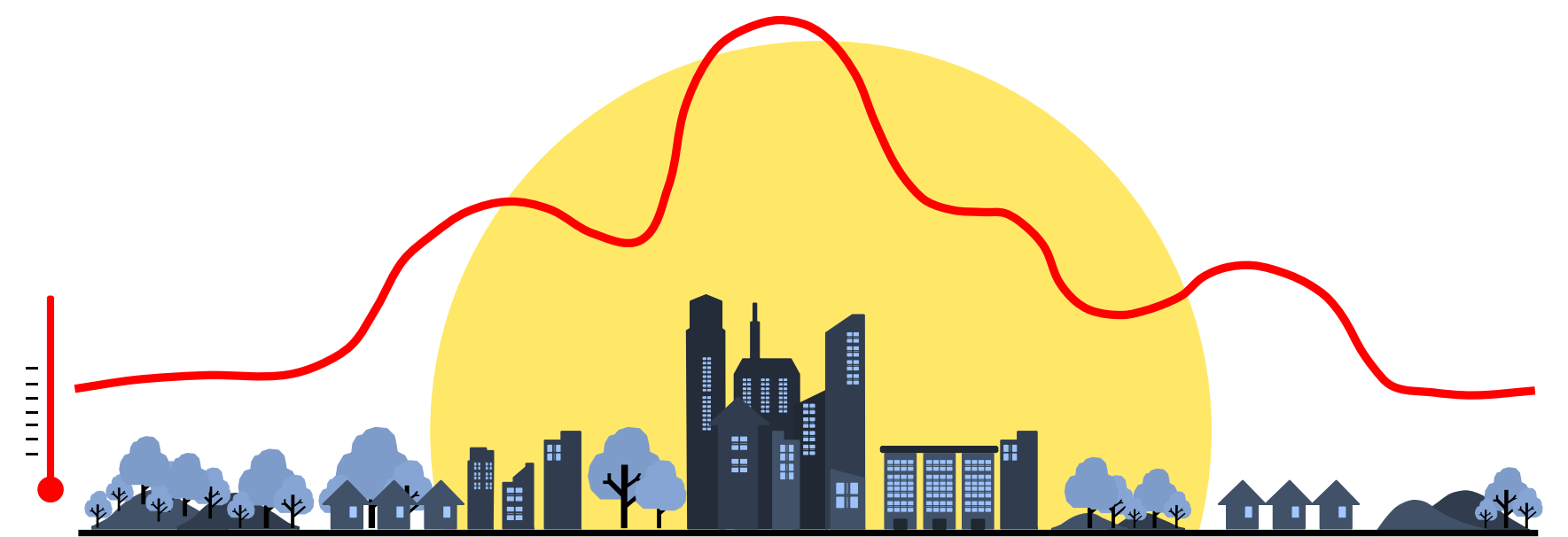
Sophie PARISON

CTO

LE DÉFI

Le **changement climatique** est à l'origine d'**épisodes caniculaires** de plus en plus récurrents et intenses, qui affectent fortement la température globale des villes et entraînent des **conséquences sanitaires importantes**. En 2050, la vague de chaleur pourrait être plus chaude de **1,2 à 1,5°C** en moyenne qu'en 2020.

Les villes sont engagées dans des actions climatiques et l'adaptation aux changements afin de rafraîchir la population, mais elles ont besoin de soutien afin de définir leurs stratégies à l'échelle de leurs territoires.



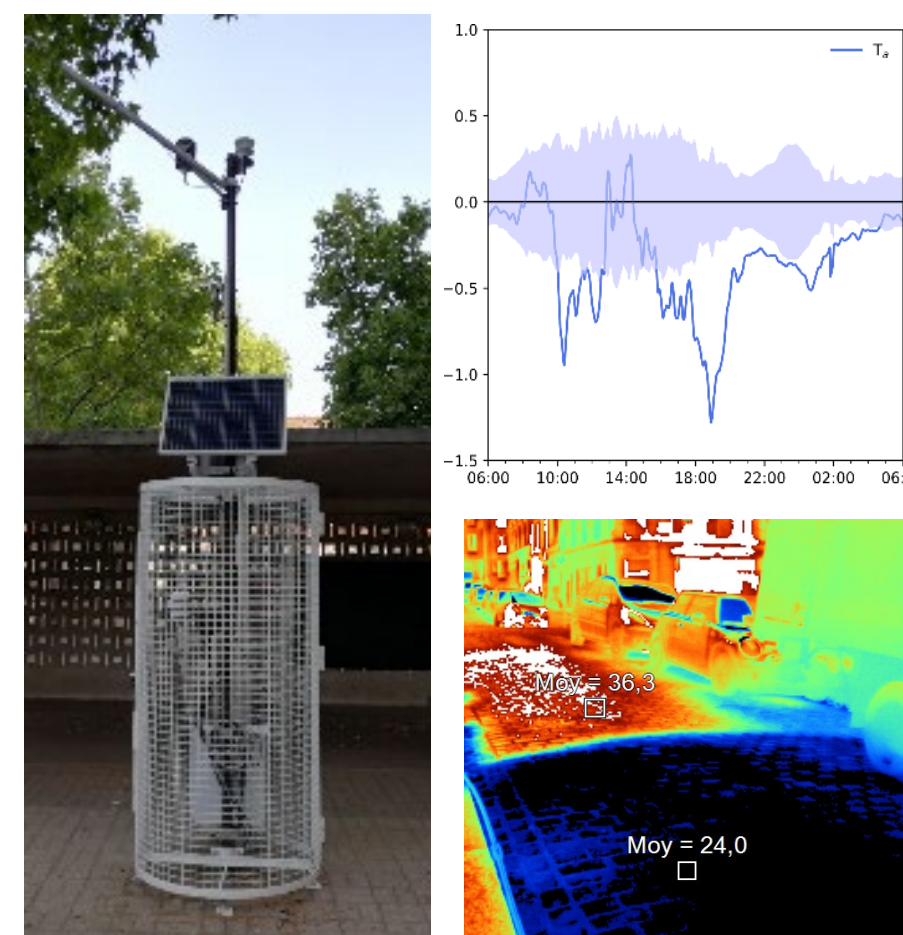
LA SOLUTION

Urban Cooling Solutions (UCS) accompagne, expertise et mesure des projets de rafraîchissement urbain.

UCS propose des **mesures météorologiques** (fixes ou mobiles) pour **évaluer l'efficacité d'une solution** de rafraîchissement ou **effectuer un état des lieux du stress thermique**.

Nous aidons à la conception d'espaces extérieurs frais et résilients via des outils cartographiques afin d'identifier des espaces à traiter en priorité à l'échelle d'un territoire en fonction des **besoins des villes**.

Ainsi, nos services permettent **d'accompagner les décideurs, opérationnels et concepteurs urbains** autour de la question des **îlots de chaleur urbains**.



LE MARCHÉ

Rénovation des espaces publics budget 2018 : 200 M€
(Population 2,1 M)

Grandes et moyennes villes françaises : 1,3 Mds €
(Population de 13,7M)

Grandes et moyennes villes d'Europe : 6 Mds €
(Population de 62M)



L'ÉQUIPE



Astrid GREUZAT
CEO



Guillaume CONTI
CTO

LE DÉFI

Les **biodéchets**, dits **déchets alimentaires**, contenus dans nos **poubelles d'ordures ménagères** se caractérisent par une très forte teneur en **eau**, de l'ordre de **60% à 90%**, et sont aujourd'hui **incinérés à 90%**.

Leur **incinération** consomme **plus d'énergie qu'elle n'en produit**. De plus, l'**incinération contribue au changement climatique** : pour chaque tonne de **déchets incinérée**, au moins **une tonne de CO2** est émise.

La **loi AGEC** (Anti Gaspillage pour l'Economie Circulaire) impose un tri et une **solution de valorisation des déchets alimentaires** à tous les **professionnels et ménages** depuis le **1^{er} Janvier 2024** en France.



LA SOLUTION

ValorTri accompagne les **professionnels et les collectivités** dans le **tri à la source** et la **valorisation des biodéchets**, dans l'**Est de l'Île-de-France**.

L'entreprise **locale et humaine**, transforme et valorise les **déchets alimentaires en ressources** : **compost** (pour **fertiliser les sols**) et bientôt **biogaz** (pour **créer de l'énergie verte**).

L'activité de ValorTri s'articule autour de **3 axes** :

- La **sensibilisation** et la **formation** autour de la réduction au gaspillage alimentaire.
- L'installation et la gestion de **composteurs partagés**.
- La **collecte et la valorisation** des déchets alimentaires.

Une **interface web** permet aux clients de suivre les **volumes valorisés**, et de connaître leur **impact environnemental**.

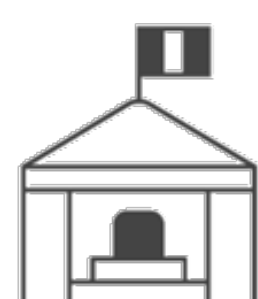


LE MARCHÉ



Professionnels

- Scolaire
- Santé (Ehpad, hopitaux)
- Restauration d'entreprises
- CHR
- Industriel



Collectivités

- Syndicat de traitement des déchets
- CA et CC
- Mairie



18 millions de tonnes, c'est la quantité annuelle de biodéchets produits par les ménages en FR.

La loi française fixe comme objectif pour 2025 un taux de valorisation matière organique à **65%**.

ValorTri a obtenu le marché de collecte et traitement des biodéchets du SMITOM Nord Seine et Marne pour **4 ans**.

Soit l'équivalent de :
2500 to de CO2 évités,
38 terrains de foot amendés en compost



L'ÉQUIPE



Christian GUENOD
CEO

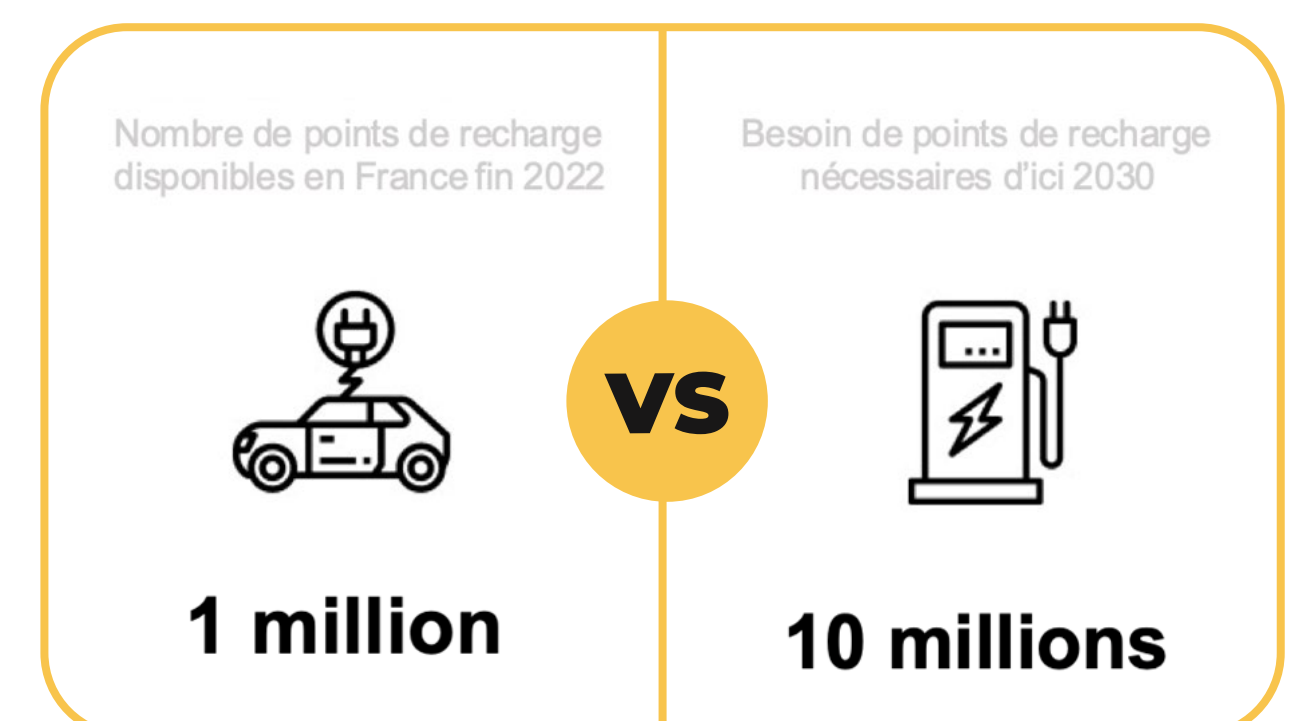


Thomas COUTEAU
CMO

LE DÉFI

Les bornes de recharge coûtent cher et sont très contraignantes à déployer. Même si **le nombre de bornes progresse** (ayant dépassé le million), **il n'arrive pas à suivre le boom de la demande** (21% des ventes de voitures neuves en 2023).

La recharge au quotidien ne nécessite en réalité pas forcément une borne de recharge rapide. **Un système de recharge « douce », pilotable, est très complémentaire à ce type de dispositif et beaucoup plus facile et économique à déployer à large échelle.** Ce n'est qu'en visant des solutions simples et économiques que l'on saura répondre au besoin de recharges d'un parc automobile majoritairement électrique.



LA SOLUTION

Wattsy est une **solution de recharge douce pilotée**, construite autour d'une **prise connectée** et d'une **application transactionnelle** dont **l'objectif est de multiplier les points de recharge « douce »** en s'appuyant au maximum sur les réseaux électriques existants.

Le dispositif repose sur 3 « agents » :

- **la prise connectée** (hardware), qui permet de piloter l'activation de la charge à distance et d'en monitorer l'usage,
- **l'application transactionnelle** (software), qui permet de réserver et de souscrire à du temps de recharge,
- **le serveur** (AI), qui permet de gérer les règles de gestion propres à chaque client selon ses besoins et son environnement (corporate, copropriétés, collectivités).

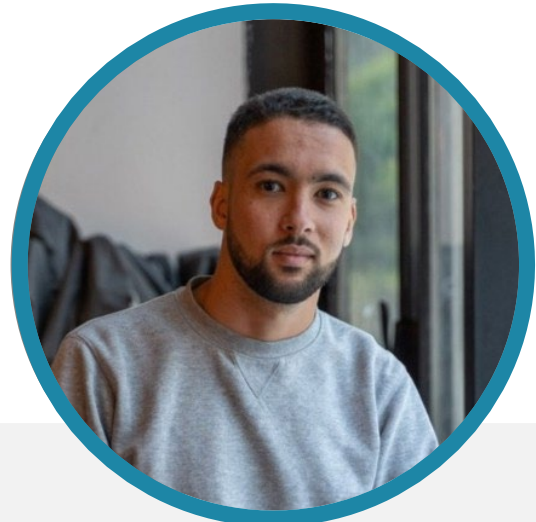


LE MARCHÉ

Il existe déjà des acteurs proposant des bornes de recharge mais leur déploiement est souvent lourd et coûteux. Wattsy apporte une réponse rapide et pragmatique en s'installant sur des prises et des réseaux électriques existants. **La prise Wattsy s'intègre dans un bloc d'encastrement classique et Wattsy n'intervient pas sur la fourniture électrique.** Le coût d'achat d'une prise est de l'ordre de 50 à 150€, selon les fonctionnalités choisies (wifi ou LTE). Wattsy peut donc **équiper 20 places de parking pour le prix d'une borne de recharge rapide.**



L'ÉQUIPE



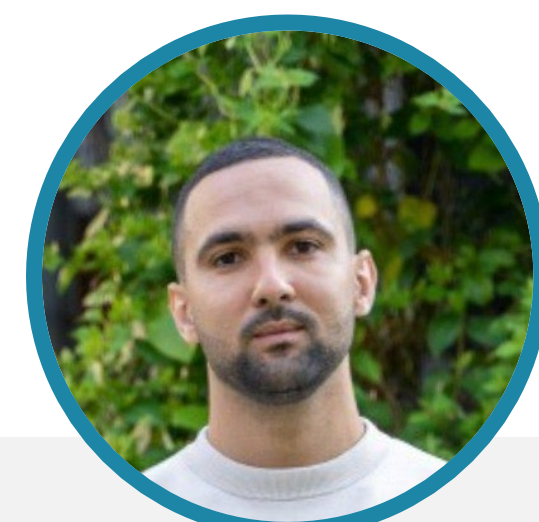
Mehdi LOUKIT

CEO



Nicolas RISTIC

CTO



Billel LOUKIT

COO

LE DÉFI

Le sommeil est un pilier fondamental de la santé et un **enjeu majeur de santé publique**, impactant directement la productivité et, de manière encore plus critique, la santé mentale. **Les perturbations du rythme circadien et les habitudes de sommeil irrégulières** sont intimement liées à une multitude de problèmes de santé, notamment les troubles mentaux et les maladies cardiovasculaires..

La promotion de pratiques de sommeil saines pour améliorer le bien-être mental et physique s'avère être un axe fondamental de la stratégie préventive en matière de santé.

Notre défi : Rendre à chacun le plaisir de prendre soin de son sommeil



LA SOLUTION

WayUp transforme la gestion de son sommeil en une activité positive et engageante à travers une application mobile ludique et basée sur la science.

L'application sensibilise les utilisateurs aux impacts d'un sommeil irrégulier grâce à des contenus informatifs. Elle propose un suivi de ses progrès et des conseils adaptés à son profil et à ses besoins.

La solution encourage la création d'une routine de sommeil personnalisée, y compris une routine matinale conçue pour réduire l'inertie du sommeil et combattre la tentation d'appuyer sur le bouton snooze.

Les défis quotidiens motivent les utilisateurs à adopter et à maintenir des habitudes de sommeil régulières.



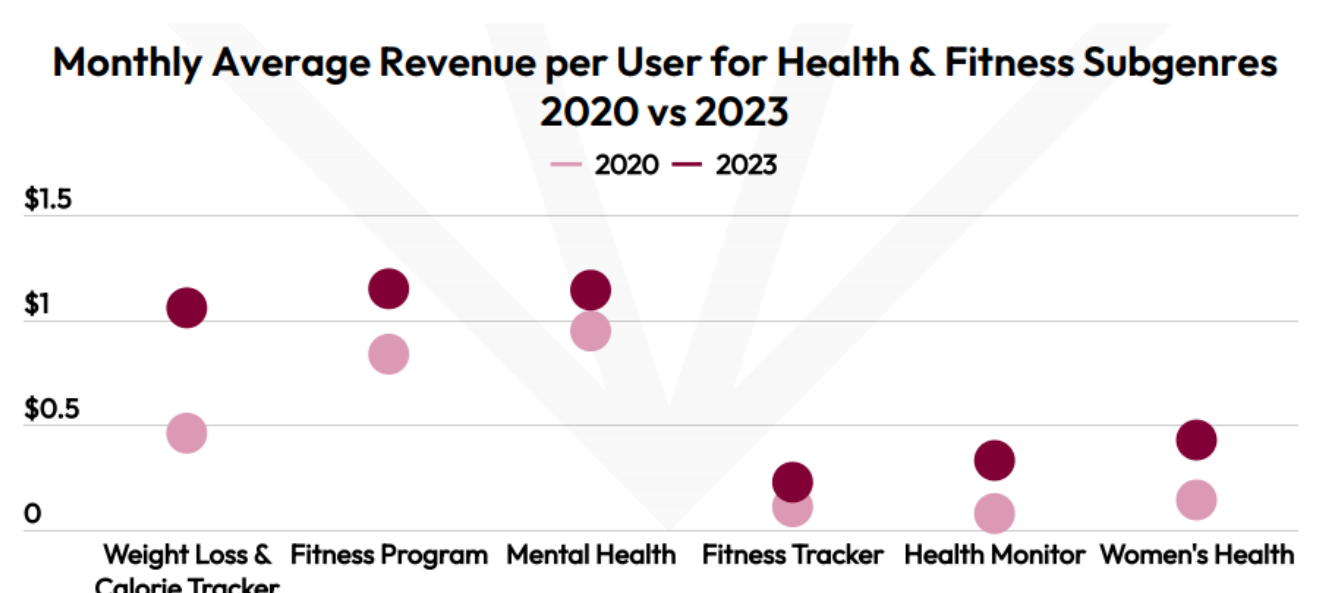
LE MARCHÉ

La taille du marché mondial des applications de sommeil a été évaluée à **2,8 Mds \$ en 2022** et devrait croître à un taux de croissance annuel moyen de **17,78 %** pour atteindre **7,6 Mds \$ d'ici 2028**.

L'augmentation des troubles du sommeil, la somnolence et le manque de sommeil coûtent environ **100 Mds € par an à la France**..

Les dépenses sur les App Stores sont en croissance de **3%**, s'élevant à **171 Mds\$** en 2024 et **362 Mds \$** pour la publicité, en croissance de **8%**.

Le chiffre d'affaires moyen par utilisateur pour les applications de santé mentale est de **1\$**, parmi les plus élevés pour les applications de santé.



L'ÉQUIPE



Georges Halim ATALLAH
CTO



Stéphane VINCENT
CSO



Benoît TROUETTE
CSO

LE DÉFI

Les produits ou prototypes industriels font intervenir des **problématiques liées à la mécanique des fluides** qui apparaissent dans des **secteurs variés** (transport, informatique, environnement, santé, sécurité, etc.)

La **modélisation et la simulation numérique** en mécanique des fluides permettent de résoudre ces problématiques pour **innover plus rapidement et à moindre coût**. Cette technologie s'apparente à un **outil d'aide à la conception, à la prise de décision et au contrôle (jumeaux numériques)**.

Toutefois, **son accessibilité est restreinte** du fait de la complexité de maîtrise de la technologie.

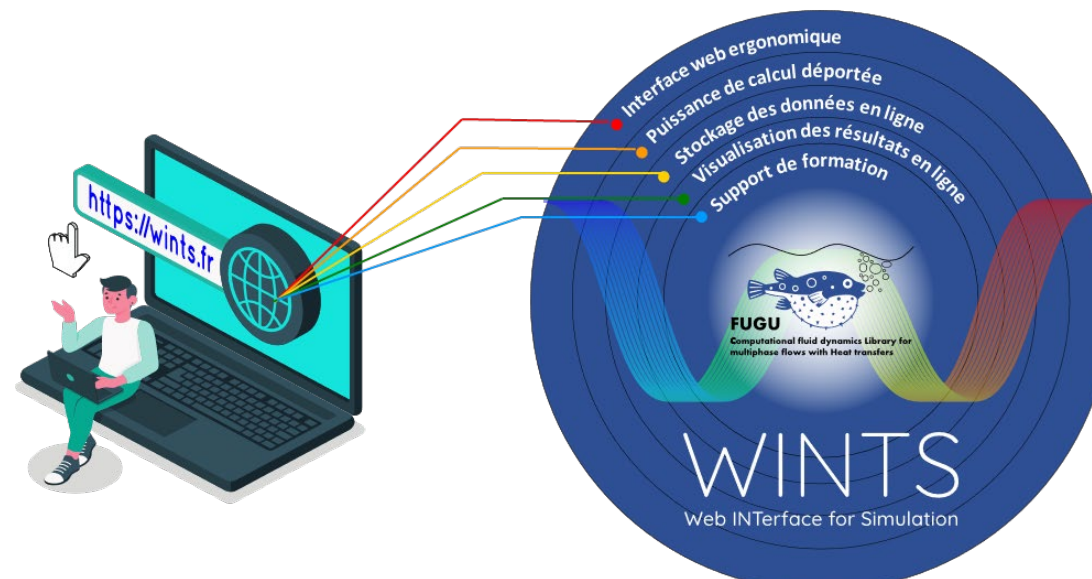
Une solution **d'accès qui facilite la prise en main** de ce type de technologie doit être proposée pour qu'elle soit utilisable par le plus grand nombre.

LA SOLUTION

Wints propose une plateforme web incluant tout le nécessaire pour réaliser des **jumeaux numériques afin de simuler et résoudre des problèmes de mécanique des fluides**.

La plateforme inclut **un logiciel de simulation, une interface web, la visualisation des résultats, le stockage des données et une puissance de calcul**. Les utilisateurs n'ont plus besoin d'investir dans des machines de calcul et des licences de logiciels coûteux et difficile à prendre en main.

Fort de son **expertise dans le domaine de la CFD** et consciente des évolutions vers des solutions SaaS/Cloud, Wints se positionne sur ce marché en expansion pour en capturer une part significative.



LE MARCHÉ

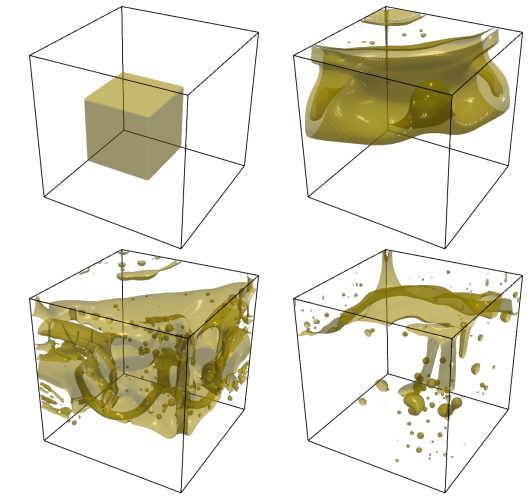
Le marché mondial de la **CFD (mécanique des fluides numériques)** est évalué à 2 Mds \$ en 2022 et doublera d'ici 2030.

Tendance du marché : la nécessité croissante **d'optimiser les performances** dans divers secteurs industriels, combinée à **l'innovation technologique**, propulse le marché de la CFD. De plus, la **démocratisation de la simulation numérique** par des solutions **SaaS** répond à une demande du marché pour des solutions plus accessibles et autonomes.

Clients et Prospects : Wints prospecte sa clientèle dans de nombreux secteurs industriels, comme **l'environnement** (bioréacteurs), **la sécurité d'infrastructures** (digue), **la santé** (qualité de l'air), **le transport**, ou encore **l'énergie**.

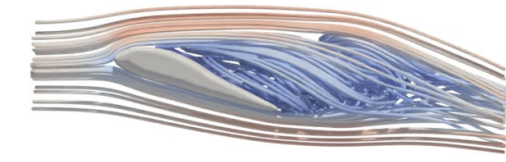
Modélisation d'écoulements Multiphasiques

Inversion de phase entre l'eau et l'huile



Interaction Fluide - Structure

Écoulement autour d'un profil d'aile d'avion

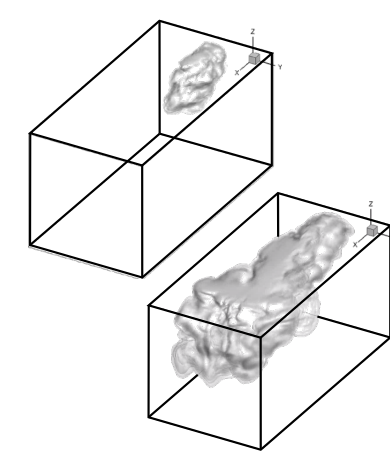


Remplissage d'un verre

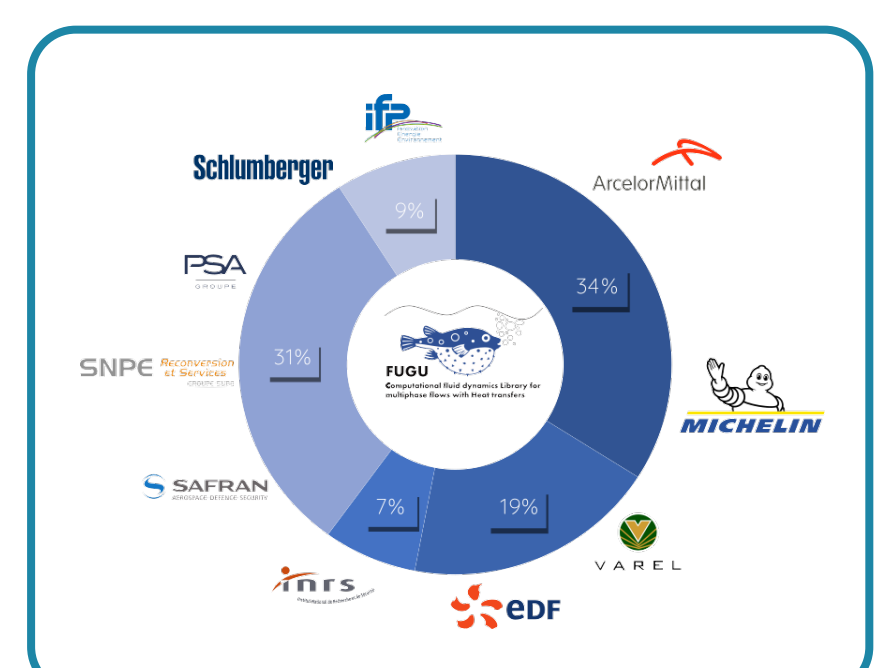
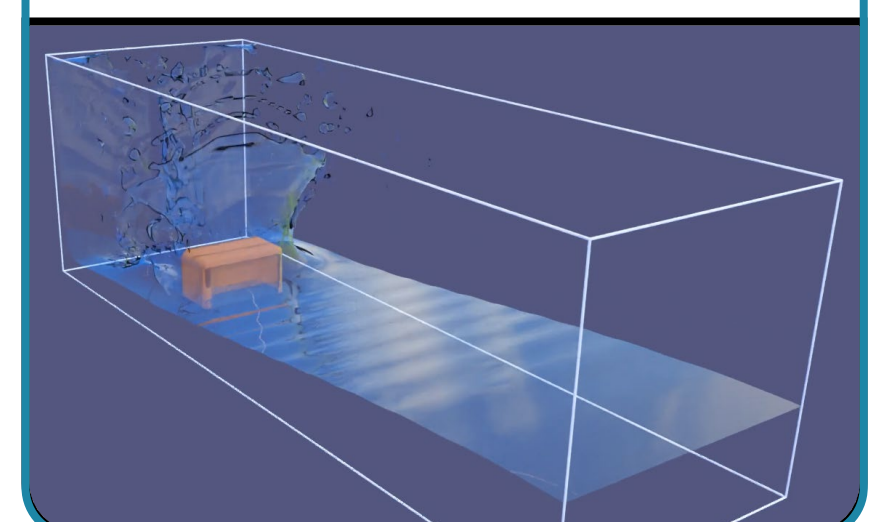


Jet turbulent

Modélisation de la Turbulence



Simulation en **Milieu hétérogène**
(plusieurs fluides[air,eau] + solides)
Rupture de barrage + Impact





XTENSIO

xtensio

<https://xtensio.eu/>

L'ÉQUIPE



Osama ABOU-SAMRA

CEO



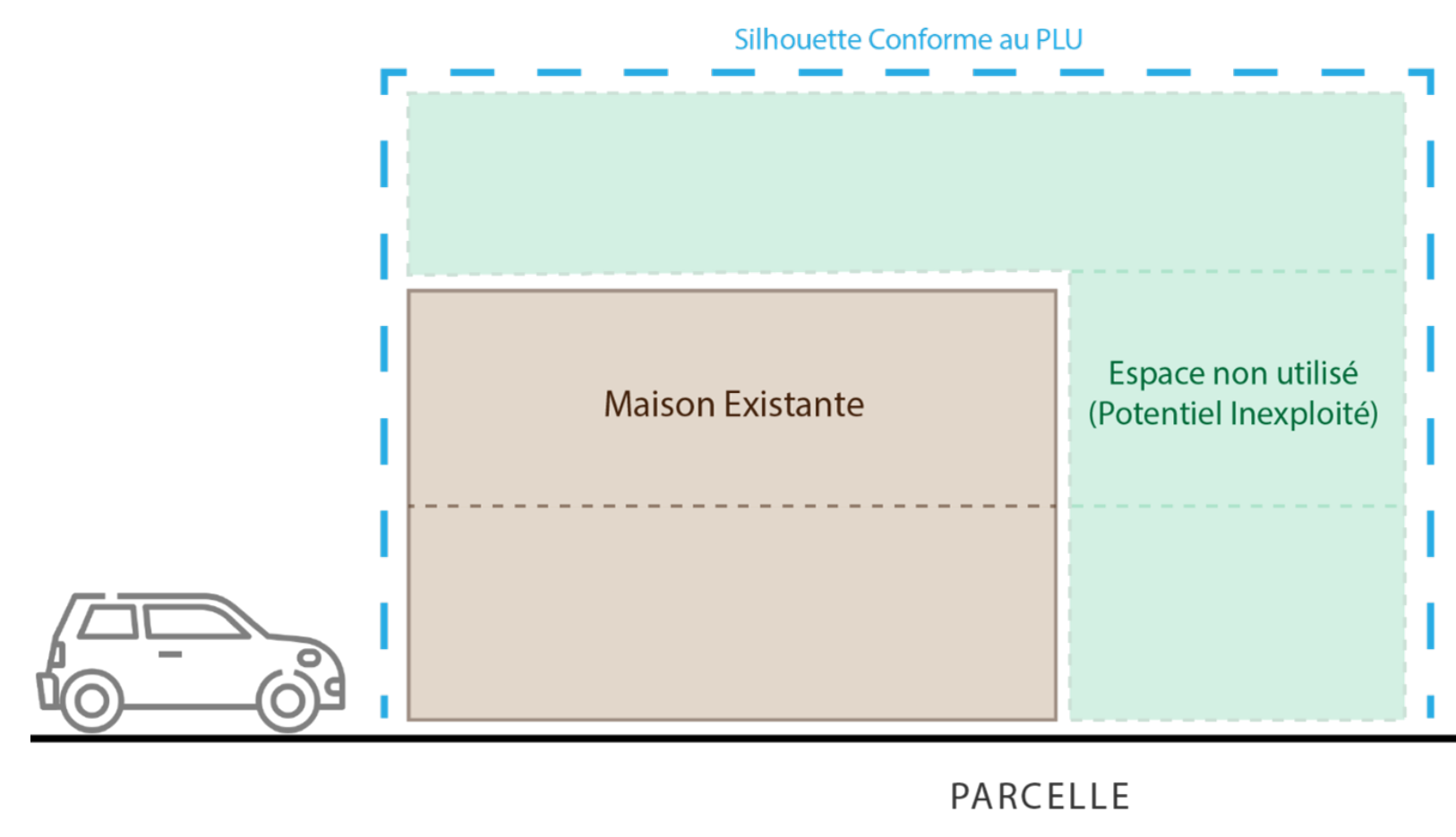
Christophe KALAYDJIAN

CTO

LE DÉFI

Dans le contexte urbain actuel, la navigation à travers les réglementations d'urbanisme représente **un défi majeur pour les propriétaires et les professionnels de l'immobilier**. La complexité et l'opacité des normes régissant les extensions, les surélévations ou toute transformation des propriétés engendrent une confusion généralisée.

Cette situation non seulement **limite le potentiel de développement immobilier** mais entraîne une **perte significative de temps et de ressources**, tant pour les individus que pour les collectivités. Ces obstacles aboutissent souvent à des projets non réalisés ou à des démarches administratives **fastidieuses et coûteuses**.

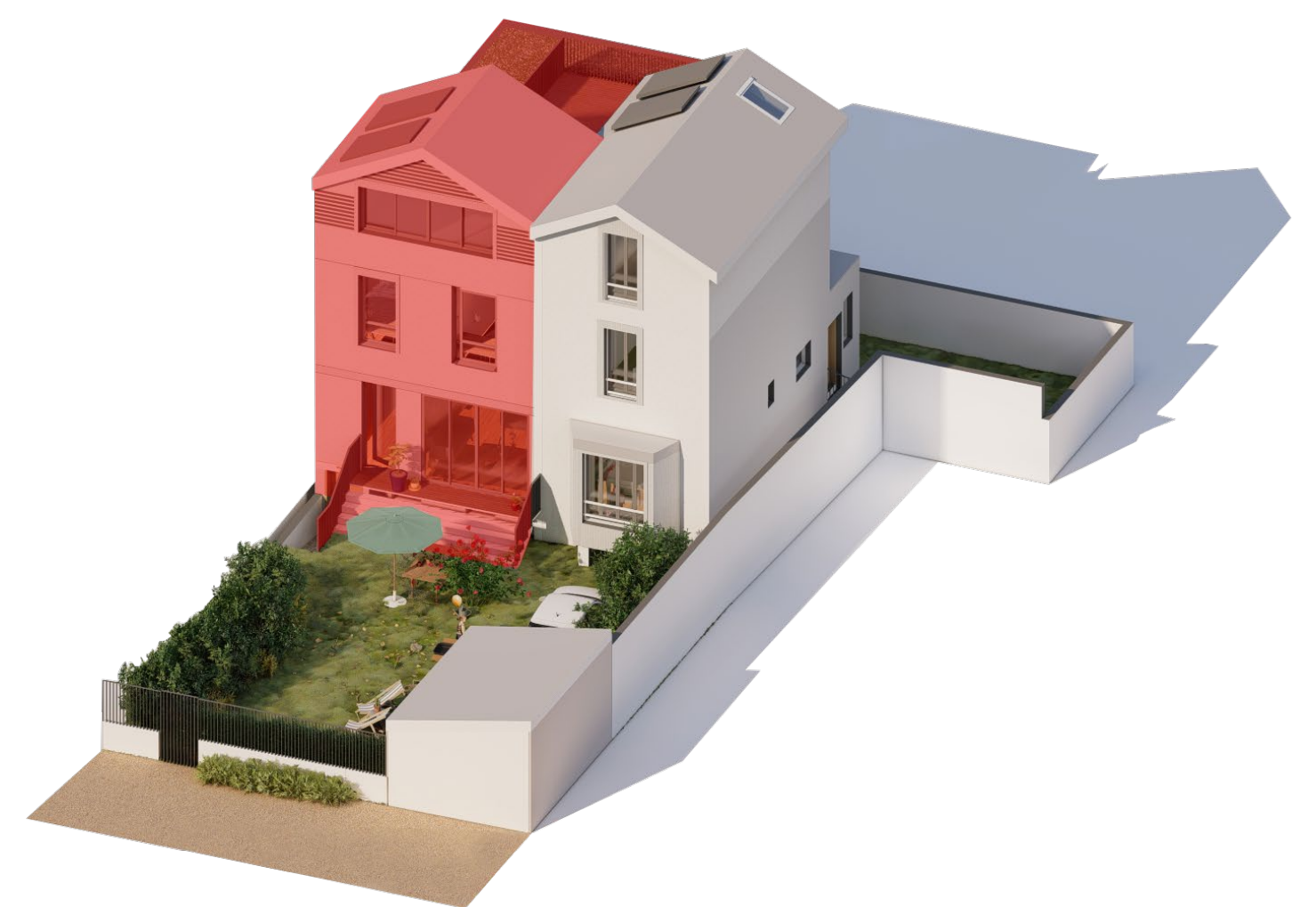


LA SOLUTION

La **plateforme Saas** développée par Xtensio a pour mission de **simplifier et démocratiser l'accès aux réglementations d'urbanisme**. La solution intègre **l'expertise architecturale** et **transforme ces lois opaques** destinées aux professionnels en une forme dynamique, interactive, transparente et accessible pour tous.

Grâce à **un formulaire intuitif** élaboré par des professionnels, les utilisateurs entrent les caractéristiques de leur propriété et reçoivent instantanément une **estimation précise des possibilités d'extension** ou **de transformation**, conforme aux **Plans locaux d'urbanisme (PLU)** locaux.

Cette méthode rend le processus **fluide, rapide et économique en ressources** pour les acteurs immobiliers, favorise le développement de **projets écologiques** et améliore la **qualité de vie urbaine** en facilitant la transformation et l'optimisation des espaces.



LE MARCHÉ

Marché de la Planification Urbaine et Immobilière Numérique dans le monde : 1.3 Mds €.

Clients :

- **Particuliers** cherchant à optimiser leurs propriétés
- **Professionnels** de l'immobilier
- **Municipalités** et collectivités locales
- **Plateformes** de gestion immobilière



L'ÉQUIPE



Antoine MARTINAUD
CEO



Sarah PEREIRA
CTO

LE DÉFI

Les situations sociales s'aggravent de plus en plus, les **besoins sociaux en France sont croissants** et le **service public peine à y répondre**. Les délais d'obtention de rendez-vous sont long, la mise en relation avec le bon interlocuteur n'est pas immédiate et les situations se précarisent.

Au sein de YOUNE, nous avons à cœur de **rendre accessible rapidement et facilement un accompagnement social** de qualité par des professionnels diplômés.

YOUNE, défend la **pérennité du travail social** et met à disposition des **professionnels du social**, un ensemble **d'outils sécurisés** favorisant leur visibilité et la mise en œuvre de **leurs missions** auprès du grand public tout en leurs garantissant une revalorisation de leurs revenus.

Pour chaque étape de la vie, des professionnels qualifiés existent, YOUNE vous permet de les trouver en un clic.

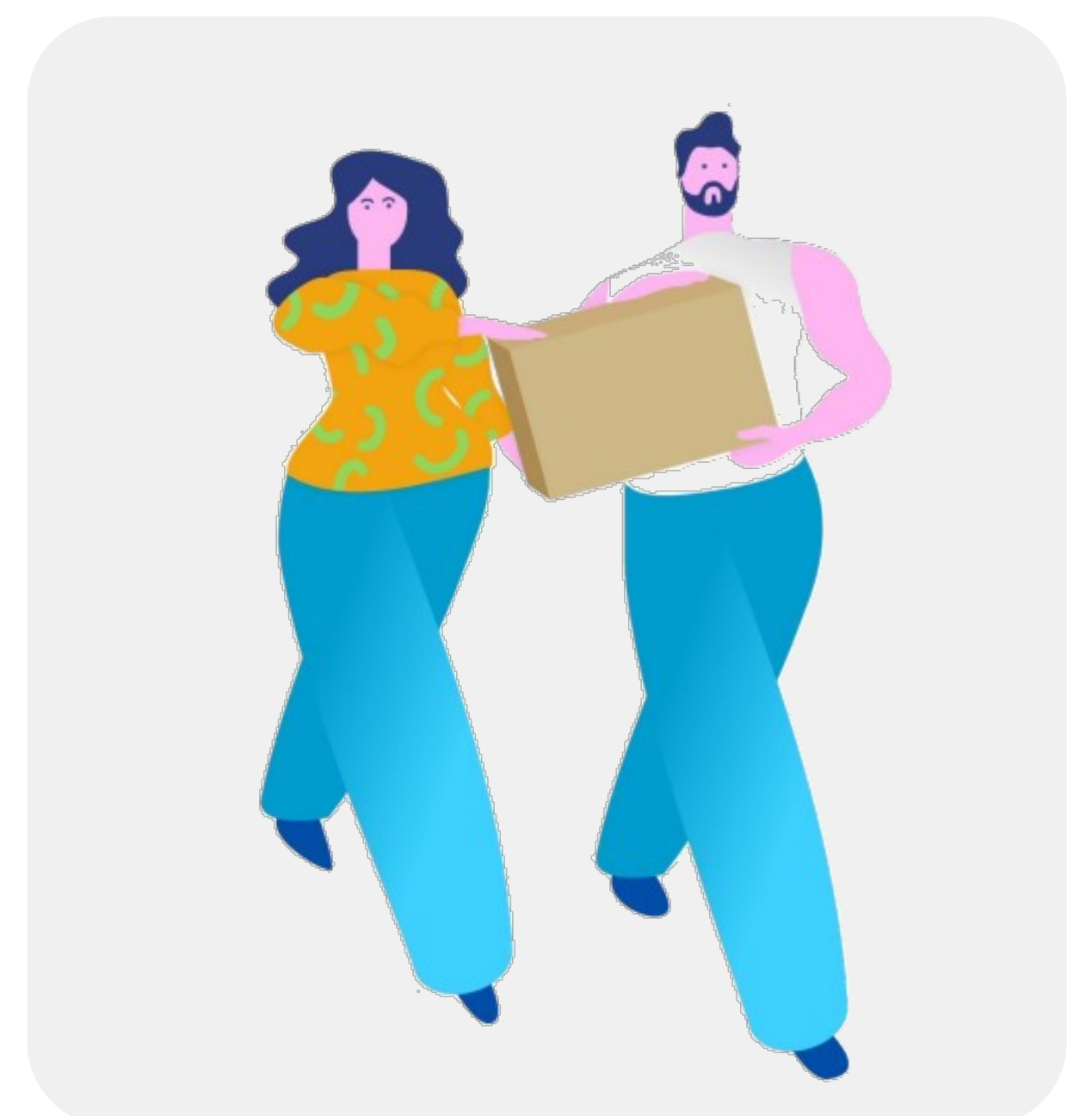
LA SOLUTION

YOUNE est une **plateforme** innovante permettant de trouver facilement et rapidement des **professionnels diplômés d'Etat de l'intervention sociale** (Assistant social, éducateur spécialisé, conseiller en économie sociale familiale, etc.) pour les entreprises, institutions, collectivités ou simplement pour les particuliers en recherche d'aide.

La plateforme est sécurisée et certifiée **HDS** (Hébergement de Données de Santé).

YOUNE couvre ainsi **100% des besoins sociaux en France**, de la petite enfance à la vieillesse, grâce à son réseau **de travailleurs sociaux indépendants**, de plus en plus fréquents dans ce milieu.

YOUNE est considérée comme le Doctolib du social.



LE MARCHÉ

- 1,3 millions de travailleurs sociaux en France en 2018 (+28% entre 2004 et 2013)
- Environ 30 000 travailleurs sociaux indépendants en France en 2020



1,4 md de Colis envoyés en France en 2020,
CAGR '21-'23: **+8%**²

Croissance du **E-commerce** dans le monde
CAGR '21-'24: **+9%**³

Incubateur
DESCARTES
Développement & Innovation



Nos
Etudiants-Entrepreneurs



L'ÉQUIPE



Ekaterina KUKHENTKO
CEO



Matvei OVTSIN
CTO



Desmond AKABETSO NDE
Ingénieur R&D

LE DÉFI

Les **infections virales respiratoires** menacent la société avec une **morbidity**, une **gravité** et des **coûts médicaux élevés**. Actuellement, la détection des virus est généralement effectuée **après l'apparition des symptômes** par les analyses moléculaires nécessitant des **consommables supplémentaires**, des **équipements spécialisés** et du **personnel qualifié** qui peuvent ne pas être facilement disponibles pendant des épidémies.

Le diagnostic tardif mène ainsi à un traitement retardé et à la propagation accélérée des infections. Notre défi est d'**améliorer les soins préventifs** et **réduire les risques de conséquences graves des maladies virales** dues à un **diagnostic** et à un **traitement post-symptomatiques tardifs**.



LA SOLUTION

VAir est une **Biotech** qui vise à **identifier et suivre les virus aéroportés**, en étant **réutilisable, peu coûteux** et **facile d'utilisation**, sans formation particulière.

La startup développe une **plateforme de solutions** composées de **modules de biodétection des virus**, une **infrastructure informatique** et une **application mobile**. Cet ensemble est utilisable comme un **système collectif d'alerte des personnes à proximité en cas d'exposition**, ou comme **tests individuels détectant des virus dans les condensats d'air exhalés**.

Ce dispositif permet de prendre des **mesures immédiates de protection**, telles que le **port d'équipements de protection individuelle** et la **prise de médicaments antiviraux**.

Ainsi, VAir répond à **la diminution des charges financières** associées à la gestion des foyers des infections, ainsi qu'à **la protection et l'amélioration de la qualité de vie des personnes fragiles**.



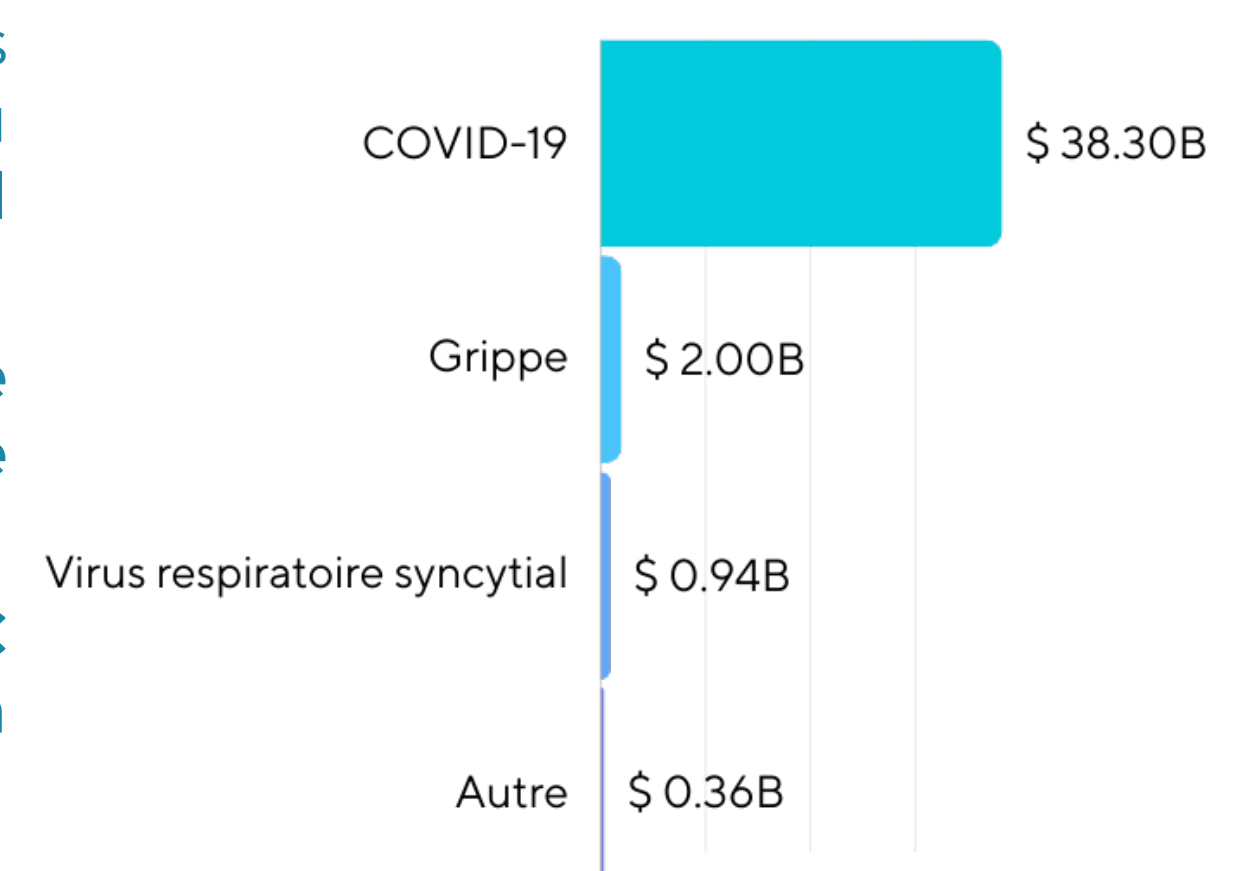
LE MARCHÉ

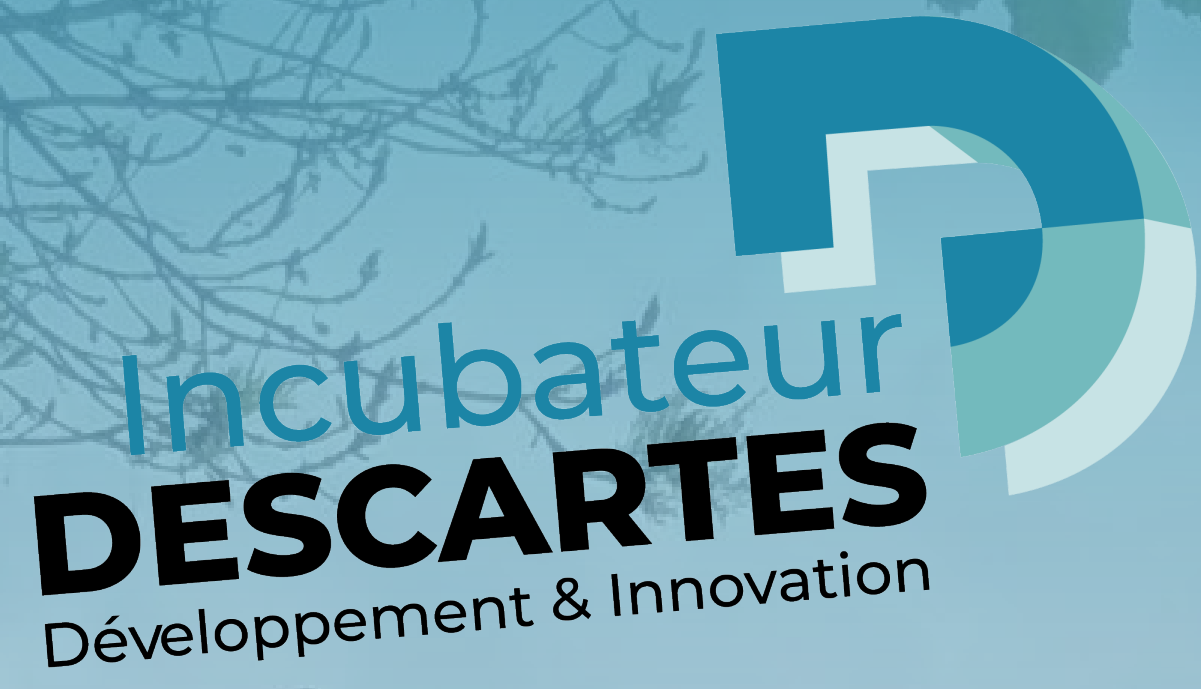
La taille du marché mondial du diagnostic des maladies respiratoires infectieuses a été évaluée à **41,6 Mds \$ en 2021**. Le marché mondial du diagnostic des maladies virales devrait croître à un taux de croissance annuel moyen de **7,5 % entre 2022 et 2030**.

On estime que la pandémie de COVID-19 a coûté **14000 Mds \$ à l'économie américaine** entre 2020 et 2023. En France, la **campagne de tests de dépistage du SARS-CoV-2** a coûté plus de **6 Mds €** en 2021.

Dans le cadre du plan **Innovation Santé 2030**, un **investissement de 752 M€** est prévu sur **l'enjeu des maladies infectieuses émergentes**, dans la continuité des efforts réalisés pendant la crise de COVID-19.

Segmentation du marché mondial du diagnostic des maladies respiratoires infectieuses





**ILS SONT PASSÉS PAR
L'INCUBATEUR DESCARTES**





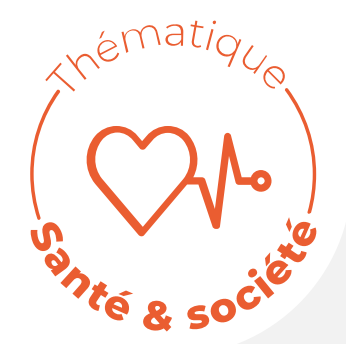
AGLAE (SH DESIGN AGENCY) a conçu un sérum fluorescent nutritif capable de rendre de véritables plantes (coupées et en terre) lumineuses sous l'effet d'une faible source de lumière noire. Ce sérum est absorbé par capillarité par le végétal, ce qui révèle les nervures naturelles des pétales et des feuilles. Ainsi, l'entreprise réalise des scénographies événementielles uniques pour des événements corporate, galas, lancements de produits, mariages, etc.

<https://www.design-aglae.com/>



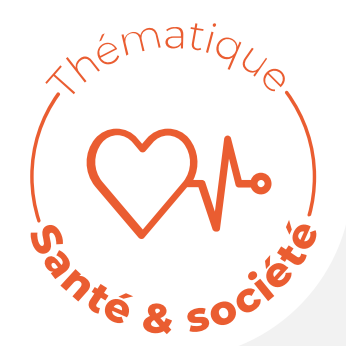
ARBITRYUM est une entreprise sociale experte du conseil et de la formation dans le domaine de la gérontologie. Elle développe des outils et démarches participatives destinées aux EHPAD, résidences autonomie et résidences seniors dans le but de faire participer les résidents, leurs proches et les professionnels à la vie des établissements, pour que chacun puisse agir sur son environnement jusqu'au bout de sa vie.

<https://www.arbitryum.fr/>



BARRI.COACH propose une solution permettant d'accompagner de manière concrète et quotidienne, les patients engagés dans un parcours de chirurgie bariatrique au-travers d'une application mobile intégrant du contenu informationnel, un journal de bord, un dossier personnel côté patient ainsi qu'un dashboard de monitoring à destination des soignants.

<https://www.barri.coach/>



BRIGHTMED développe des outils digitaux au service du patient et du pharmacien pour faciliter le choix des produits de soin sans ordonnance. Son algorithme propose ainsi une sélection optimisée de produits adaptés à l'utilisateur en fonction de ses besoins et spécificités personnelles. Cette technologie peut se greffer à des sites internet ou à des bornes interactives en pharmacie et parapharmacie..

<http://brightmed.fr>



CANOPEE STRUCTURE est un accélérateur de végétalisation au service de la ville résiliente. L'entreprise propose des solutions pour lutter contre le changement climatique par le développement de canopées végétales au-dessus de la ville afin de combattre les îlots de chaleur, de rétablir de la biodiversité urbaine, de lutter contre la pollution de l'air et d'améliorer la qualité de vie des citoyens.

<https://www.urbancanopee.com/>



DECODE CONSULTING développe DECODE APPS, la première solution d'Apps Market Intelligence, permettant de faire de la veille sur le marché des apps mobiles sur tous les principaux « stores », dans tous les pays et dans toutes les langues. Avec cette solution et cette nouvelle approche, DECODE CONSULTING a réussi à se positionner sur le marché émergent du marketing mobile.

<http://www.decodeapps.com>



DIMENSIONS propose un service d'électrification dédié aux pays en développement. L'objectif est de couvrir la production d'électricité à partir d'énergies renouvelables, le stockage, la supervision et la télémaintenance, le comptage, les applications mobiles d'usage et le paiement.

<https://www.dimensions.paris/>



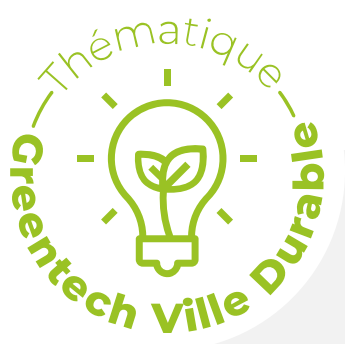
Grâce à sa base de données de 31M de bâtiments, 66M d'habitants et à ses outils dynamiques de simulation propriétaires, ECODELE propose d'évaluer rapidement et efficacement l'insertion et l'impact sur le tissu existant de tout projet urbain ou d'aménagement et ainsi de réduire les délais d'études, de renouveler les visions des territoires et augmenter la qualité du service rendu par les collectivités à leurs administrés.

<http://www.ecodele.fr/>



eGG-one school (EOS) est une plateforme de mise en relation entre experts et apprenants pour prendre des cours en ligne, par visioconférence, seul ou en groupe. EOS déploie cette offre sur les jeux vidéos et a développé une plateforme évolutive adaptable à de nombreux domaines.

<https://school.egg-one.com/fr/>



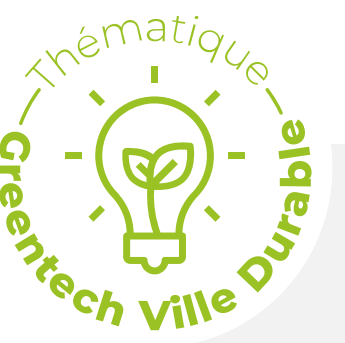
FLUIDION est spécialisée dans la conception de systèmes d'échantillonnage et de mesure de fluides. L'échantillonnage est passif, sans consommation électrique, à des intervalles de temps prédéfinis par design. La technologie développée est brevetée et offre la possibilité d'une production de masse et à bas coût, pour répondre aux besoins de plusieurs marchés. Les produits et services de FLUIDION reposent sur des micro-technologies de pointe et sur un savoir-faire à la fois sectoriel et technologique.

<http://fluidion.com/fr>



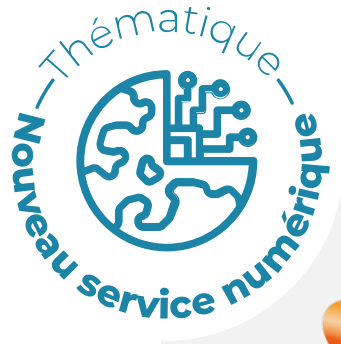
GEONEF met en œuvre son expertise d'administration système et développement applicatif dans la conception, le développement et la maintenance des infrastructures de services web distribués à composante géographique ou cartographique. Parallèlement à ces prestations sur mesure, GEONEF propose le produit « Itinéraires Géolocalisés » offrant aux médias web de la presse et des territoires une interface simplifiée pour éditer des cartes interactives de présentation de patrimoine et projets urbains.

<http://www.geonef.fr>



GROWSTERS développe des innovations digitales et organisationnelles dédiées à la création et à la gestion optimale des jardins partagés au sein des entreprises, acteurs immobiliers et collectivités.

<https://growsters.fr/>



icon
PHOTONICS

ICON PHOTONICS est une entreprise deeptech qui propose une solution constituée d'un dépôt de polymère permettant de diminuer la complexité du couplage optique entre la fibre et le composant, en agissant comme un entonnoir de lumière. La technologie est brevetée depuis 2014. La startup a gagné le concours iLab en 2020 et a signé 2 contrats en Israël et au Japon.

<http://icon-photonics.com/>



II
IMPACTELL

IMPACT TELL développe un dispositif médical constitué d'un marteau chirurgical équipé d'un capteur de force destiné à être utilisé par les chirurgiens orthopédiques au cours de la pose d'une prothèse totale de hanche (PTH).

Cette solution brevetée est déclinable dans d'autres domaines tels que les prothèses orthopédiques, les ostéotomies et la caractérisation des tissus mous.

<https://www.impactell.fr/>



inouqa
ma cabane voyageiroire

INOQUA est un jeu de construction modulable éco-conçu à taille réelle, design, intuitif et inclusif. Pensée pour être un jeu de construction géant et « magique », la solution permet de stimuler l'imagination, la motricité et l'autonomie des enfants. Les modules ultra légers et sécurisés s'assemblent entre eux à l'infini. Ainsi, ce jouet innovant prendra la forme d'une cabane, d'une fusée, d'un bateau, d'un château ou encore d'un avion, selon les envies.

<https://www.inouqa.com/>



InterneSt
Autonomous flights in complex environments

INTERNEST développe une technologie de localisation de précision par combinaison d'ondes ultrasonores et radio, dans le but d'améliorer les déplacements des drones pour des usages professionnels et également de loisirs. Cette technologie est d'ores et déjà utilisée dans un atterrisseur de précision et pourra à terme être appliquée à de nombreux usages pour le positionnement précis de véhicules autonomes.

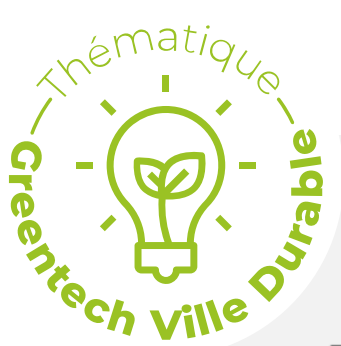
<https://internest.fr>



ioga
INFORMATION
OUR GREAT ASSET

IOGA structure les informations générées tout au long des projets, des expériences, des carrières et en facilite la restitution au travers de vidéos enrichies. La start-up aide les entreprises à capitaliser sur les connaissances de leurs employés et tirer parti d'un média vidéo structuré, enrichi et fluide.

<https://www.ioga.fr/>



ISTYA

ISTYA, développe des solutions innovantes pour la mesure de la qualité de l'air ainsi que pour la sensibilisation du grand public. L'entreprise conçoit des capteurs de mesure et des chabots d'information permettant de mesurer et d'analyser la qualité de l'air grâce à l'open DATA et l'IA.

<https://istya.co/>



JASSP développe des solutions informatiques pour gérer les stocks et les capacités excédentaires pour apprendre à mieux les valoriser à travers le déstockage par exemple. L'entreprise gère en partenariat avec un ministère des projets associatifs liés aux invendus alimentaires.

<http://www.jassp.com>



LE BON BOCAL régale les gourmets pressés sur leur journée de travail. Pour ce faire, l'entreprise a développé une solution sur mesure : des repas équilibrés sous forme de bocaux mis à disposition en automate réfrigéré directement sur le lieu de travail, une restauration d'entreprise unique, un service traiteur et une offre de restauration pour les salariés en télétravail.

<https://lebonbocal.fr/>



LYNKWARE est un éditeur de logiciels innovants spécialisé dans le digital et le marketing mobile, au service des entreprises. La société propose notamment la conception et la mise en place de solutions innovantes au service du marketing :

- Plateforme SaaS de marketing mobile : CMS, Streaming et QR code
- Plateforme SaaS de gestion et diffusion de contenu vidéo 360° et de réalité virtuelle
- Solutions événementielles interactives et acquisition clients.

<https://www.lynkware.com>



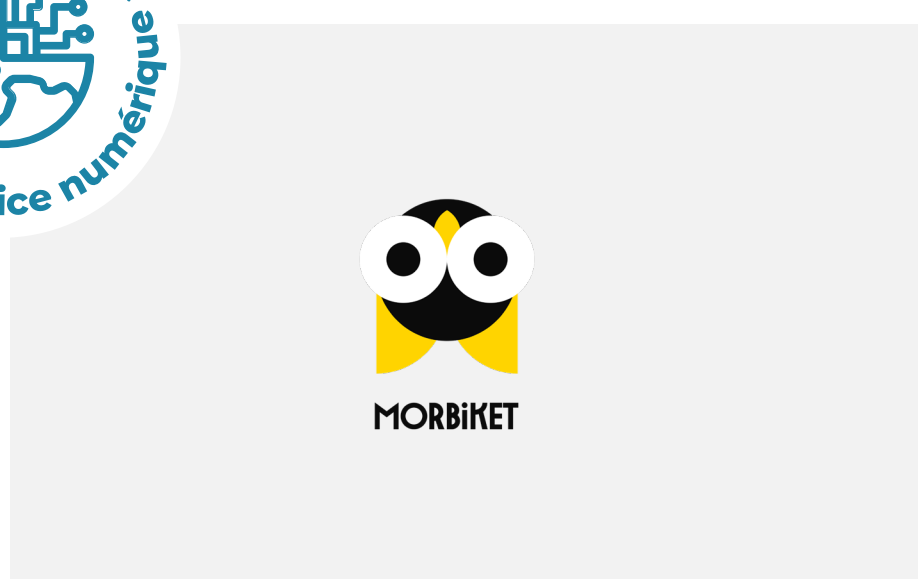
MAPETITEMAISONVERTE souhaite réduire l'impact environnemental des logements en proposant un modèle d'habitat écologique et inclusif. La société propose des logements individuels et des villages locatifs à destination de personnes en situation de précarité. Ces constructions fabriquées par des travailleurs en situation de handicap sont conçues de matériaux biosourcés, recyclés et recyclables (bois et IPAC).

<https://mapetitemaisonverte.fr/>



LE MASK FRANÇAIS (Mask Generation) conçoit des masques de protection contre la pollution urbaine. Ces masques au design travaillés peuvent filtrer des particules fines, pollens, certains virus et bactéries. Le masque est thermoformable ce qui permet d'être complètement étanche sur le visage.

<https://lemaskfrancais.com/>



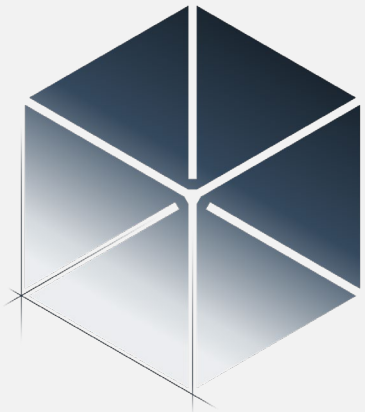
MORBIKET (ToufouTrip) est une solution hybride qui stimule l'imagination des enfants et personnalise chaque visite d'un lieu culturel. L'offre se matérialise par du contenu en réalité augmentée disponible via une application mobile elle-même reliée à un livre de conte papier et un album de mémorisation personnalisée en version digitale.

<https://www.morbiket.com/>



NEOLITIK valorise et transforme les granulats et plastiques issus du recyclage pour fabriquer un matériau de construction fiable, alternatif au béton et entièrement recyclable. Robuste, durable et s'inscrivant dans une logique d'économie circulaire, c'est la solution idéale pour des chantiers écoresponsables.

<https://neolitik.fr/>



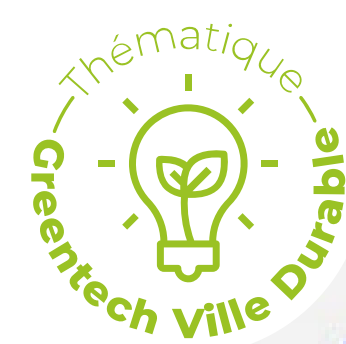
NOOVAE est spécialisé dans la réalisation de maquettes numériques et le développement de solutions immersives destinées à l'architecture et au patrimoine. Les maquettes numériques peuvent faciliter les échanges et faire gagner du temps en phase de conception. Ils proposent également des visites virtuelles afin de s'immerger dans un projet futur et aider à la vente.

<https://www.noovae-studio.com/FR/index.php>



OHM-I développe des systèmes de contrôle et de suivi couvrant des domaines aussi vastes que le chauffage, l'éclairage, la sécurité et le contrôle d'accès. L'approche logicielle « all-inclusive » plutôt que matérielle permet un réel gain sur les coûts de mise en œuvre, toutes les fonctionnalités sont disponibles dès la version de base du système. Les systèmes OHM-I permettent de faire interagir différents protocoles (radio et filaire) de façon transparente et donc d'optimiser les infrastructures sans complexifier leurs mises en œuvre.

<http://www.ohm-i.com>



PARKINGMAP développe une solution clé-en-main d'observatoire du stationnement. Véritable outil d'analyse, elle permet au gestionnaire public ou privé de décider de sa politique de stationnement et de mobilité.

L'observatoire du stationnement est alimenté par de la donnée multi-source, fiable et en temps réel. La visualisation et l'analyse de ces éléments sont disponibles sur des outils web et mobiles à destination des gestionnaires et des automobilistes.

<https://www.parkingmap.fr>



PERIOSYSTEM est un logiciel en ligne de gestion de cabinet dentaire complet et performant, développé par des praticiens pour permettre à leurs confrères de se concentrer sur l'essentiel : l'exercice de leur passion et leurs patients.

<http://www.periosystem.fr>



PRECIFIELD est né du constat que le champ n'est jamais homogène et les besoins en intrants (semences, produits fertilisants, phytosanitaires) peuvent varier au sein d'une même parcelle. Ils ont conçu un outil qui permet de mesurer l'hétérogénéité de la terre, de constituer une carte des composants de sol et ainsi de pouvoir compléter le sol en fonction des besoins spécifiques de chaque culture.

<https://www.precifield.com/>



PREDICT ANALYSE est une start-up éditeur de logiciel et organisme de formation spécialisée en prévention, santé & qualité de vie au travail.

Predicta sa solution numérique propose une toute nouvelle analyse (expertise transdisciplinaire) permettant aux entreprises de toute taille d'anticiper les conséquences sociales et financières des souffrances physiques et mentales de leurs salariés.

<https://predictanalyse.com/>



SENSAR développe des systèmes de vision pour machine de forage et de détection d'incident pour permettre aux entreprises du BTP de maîtriser le percement de tunnels. SENSAR développe également son expertise autour de la définition des principes physiques utilisés lors des forages et des principes d'intégration capteur sur machine.

<https://la-mei.fr/entreprise/sensar/>



SITOWIE propose des solutions SaaS pour anticiper les risques tels que le vieillissement des bâtiments et optimiser les travaux et les budgets. Grâce à la maintenance prédictive, les actifs sont à la fois plus rentables et plus durables

<https://sitowie.fr/>



SYLOPIDO développe et produit Slug Ban, une barrière écologique contre les limaces destinée aux jardiniers et maraîchers amateurs. Cette barrière mécanique brevetée tire parti d'une particularité comportementale des limaces qui n'avait encore jamais été décrite. Elle constitue une alternative écologique aux pesticides, actuellement utilisés par 77 % des jardiniers, qui sont interdits de commercialisation depuis 2019.

<http://www.slugban.com/>



SUPRAWAYS développe en France un mode de transport urbain innovant entièrement conduit par des automatismes. Étudié pour le transport de personnes, de marchandises et déchets, le concept consiste à déplacer à grande vitesse des véhicules à capacité limitée (5 à 6 personnes / 4m³), directement de point à point, sans arrêt intermédiaire. Ils glissent en suspension sur une infrastructure légère et discrète, au-dessus des espaces publics (5m de hauteur).

<http://www.supraways.com>



TESTWE a développé un logiciel innovant – TestWe e-Exam – permettant la présentation d'évaluations et examens sur l'ordinateur personnel du candidat dans un environnement totalement sécurisé et off-line.

La solution créée s'adresse aux établissements académiques, pour le déroulement des examens et concours, mais également aux acteurs de la formation professionnelle désireux de faire évoluer leurs process d'évaluation.

<https://testwe.eu/fr/>



Themacs
Ingénierie

THEMACS INGENIERIE est une société qui valorise les travaux du laboratoire CERTES de l'Université de Créteil. Elle propose des prestations d'études et de formation en thermophysique des matériaux (conductivité, émissivité, albédo...) et en thermographie.

THEMACS INGENIERIE développe également des dispositifs de métrologie sur mesure, tel que Thermocity, une solution de cartographie thermique du réseau routier qui permet de mieux appréhender le risque hivernal.

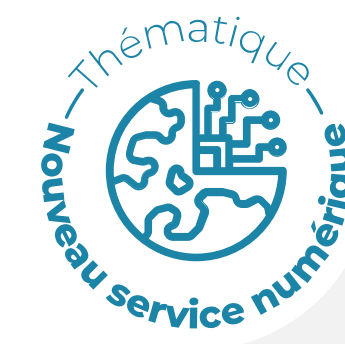
<http://www.themacs.fr>



TokyWoky

TOKY WOKY développe une des premières solutions de « chat communautaire ». Il s'agit d'un module de chat destiné aux sites e-commerces, médias et administratifs permettant à leurs visiteurs de se conseiller directement entre eux et en temps-réel. L'objectif pour ces sites est de venir en aide à bien plus de visiteurs, d'analyser ce qui doit être amélioré sur leur site et de créer plus de contenu grâce à leur communauté.

<https://www.tokywoky.com/fr>



unissey

UNISSEY a développé une intelligence artificielle qui permet d'identifier des personnes lors de paiement. L'objectif est d'utiliser cette technologie afin de permettre une reconnaissance faciale avant les paiements. Ainsi, le visage devient le mot de passe qui permet de valider une action en toute sécurité.

<https://www.unissey.com/>



VALWIN
PHARMACIE & INNOVATIONS

VALWIN vise à accompagner la numérisation des professionnels de santé tout en les aidant à s'interconnecter, mais aussi à fournir des outils thérapeutiques de qualité aux patients, et enfin à améliorer la recherche médicale à l'aide du big data. Cette ambition s'incarne notamment à travers Epharma Pro, une plateforme interactive conçue pour faciliter la relation entre les pharmaciens et leurs patients.

<https://www.valwin.fr>



VESTACK

VESTACK est une PropTech qui conçoit et construit des bâtiments bas-carbone, sous forme de modules assemblés hors-site. L'entreprise s'appuie sur deux innovations technologiques : un outil de conception digitale et un processus industrialisé d'assemblage hors-site. Celles-ci permettent à ses clients promoteurs, bailleurs sociaux et collectivités locales de construire des bâtiments avec une empreinte carbone 3x plus faible, 2x plus vite, et sans coût additionnel par rapport à la construction traditionnelle.

<https://www.vestack.com/>



WAVEIMPLANT

WAVEIMPLANT est spécialisée sur le marché des dispositifs médicaux dans le domaine de l'implantologie. L'entreprise développe des solutions capables de récupérer les informations sur les propriétés biomécaniques de l'interface os-implant. La technologie brevetée se basant sur les ultrasons permet notamment d'évaluer la stabilité des implants dentaires.

<https://fr.waveimplant.com>



Yespark

YESPARK utilise les places de parking situées sous les immeubles résidentiels ou les bureaux inoccupés, afin de les mettre à disposition des usagers cherchant à louer mensuellement ces places. En plus d'aider les automobilistes à réduire le temps de recherche d'une place de parking grâce à son application mobile, YESPARK permet également de rentabiliser les parkings mal exploités, d'externaliser la gestion et la commercialisation des places vacantes.

<https://www.yespark.fr>

Descartes Développement et Innovation

Tél. 01 60 37 79 05 / 01 60 53 62 45

incubateur@descartes-devinnov.com



@descartes_devin



@descartes_developpement

Crédits : Eric Morency 2021 – Descartes Développement & Innovation/Yaëlle Charbit



Cette action est cofinancée par la Communauté d'Agglomérations Paris Vallée-de-la-Marne, Seine-et-Marne Attractivité, Paris-Est Sup, l'Université Gustave Eiffel et la Région Ile-de-France

