

Gaz Vert : d'une stratégie nationale bas carbone vers un déploiement local

3 juin 2021 de 12h30 à 14h

EU GREEN WEEK 2021 PARTNER EVENT

ZERO #EUGreenWeek
POLLUTION
for healthier people and planet



Sommaire

- Une politique locale ambitieuse inspirée par des objectifs nationaux sur la transition écologique.
- Schéma et ambition Départementale autour de la charte CapMéthas 77
- Ancrage local, production et contribution du monde agricole
- Déploiement et consommation locale, vers une mobilité décarbonée



EU GREEN WEEK 2021 PARTNER EVENT

Une politique locale ambitieuse inspirée par des objectifs nationaux sur la transition écologique.



EU GREEN WEEK 2021 PARTNER EVENT

Objectifs nationaux

Loi TEVC

Transition écologique pour la croissance verte

- Augmenter la part d'énergies renouvelables dans la consommation finale brute d'énergie à **23% en 2020 et 32% en 2030**
- Atteindre une **part de 10% de la consommation de gaz d'origine renouvelable en 2030**

PPE

Programmation pluriannuelle de l'Énergie

Document stratégique, et outil de pilotage fixant la trajectoire du mix énergétique FR.

SNBC

Stratégie nationale bas carbone

Feuille de route de la France pour réduire ses émissions de GES dans l'objectif d'atteindre la neutralité carbone à l'horizon 2050.



CapMetha77

Signature de la Charte pour accompagner le développement d'une méthanisation vertueuse en Seine-et-Marne (77)

2020

2015

2019

Juin 2020

Actualisation des objectifs de la PPE à la baisse

- **7 à 10% de de la consommation de gaz d'origine renouvelable en 2030**

2021 PARTNER EVENT

Chiffres clés sur la méthanisation en France et en Ile-de-France

Etat des lieux en France

EFFLUENTS AGRICOLES ET AGRO-ALIMENTAIRES

203 sites

DECHETS URBAINS BIODÉCHETS

5 sites

BOUES DE STATIONS D'EPURATION (STEP)

23 sites

INSTALLATIONS DE DECHETS NON-DANGEREUX (ISDND)

11 sites

4.34 TWh/an (dont 3 313 GWh /an sur le réseau de GRDF)

= la consommation** de 723 170 foyers neufs ou 16 950 bus au BioGNV

Perspectives :

12 TWh/an en 2023

Etat des lieux en IDF



300 GWh/an



1 170 bus au bioGNV



49 800 logements neufs

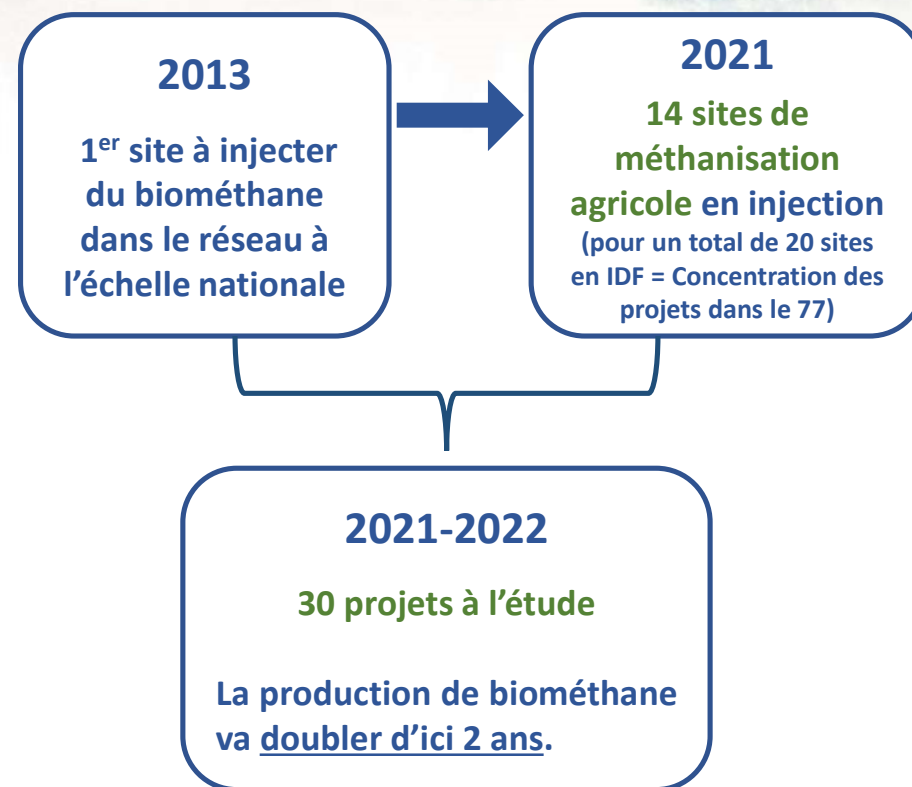
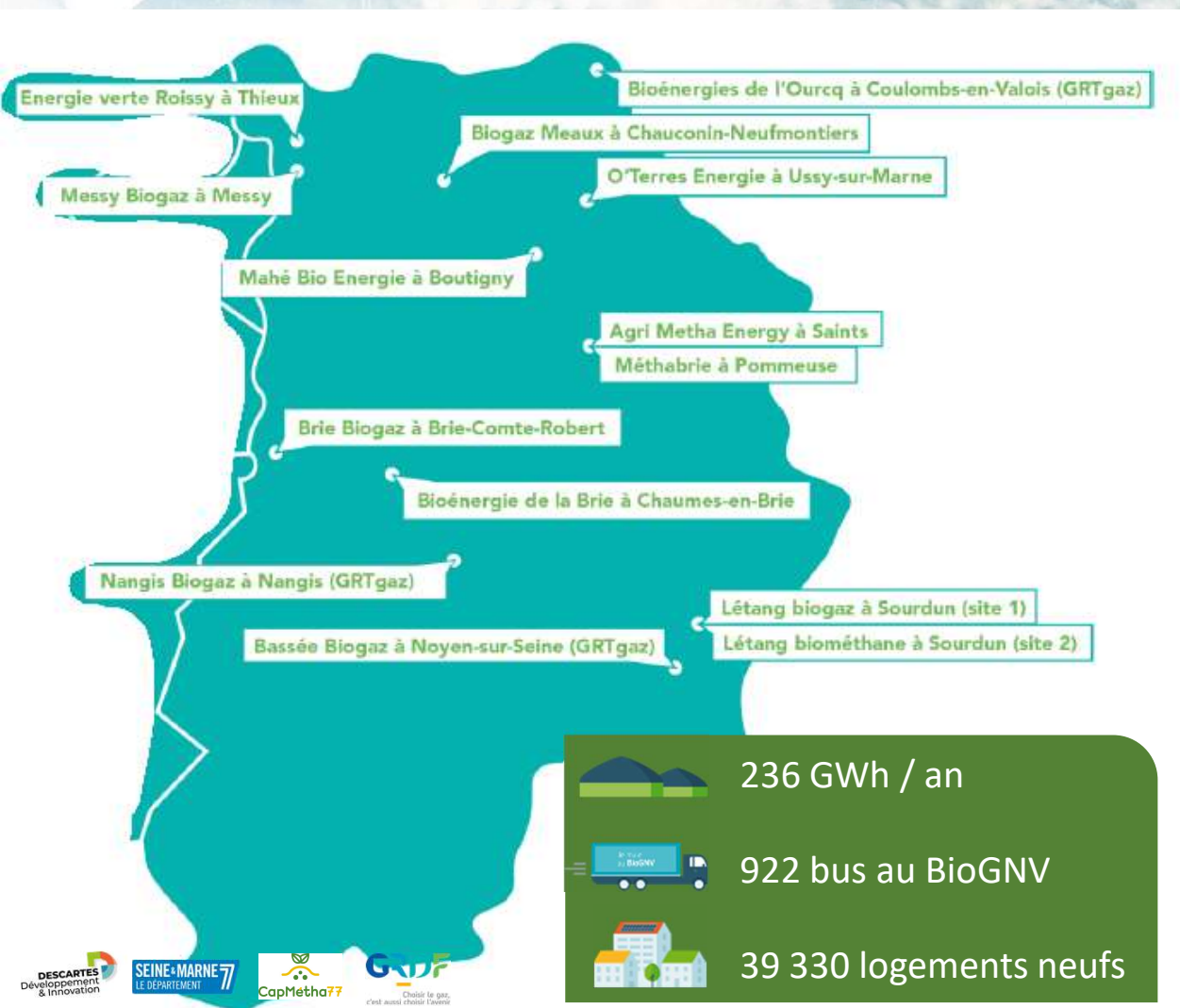


20 unités de méthanisation en IDF

LÉGENDE

- Site de méthanisation agricole
- Centre de stockage de déchets
- Station d'épuration
- Site de méthanisation territoriale

La Seine-et-Marne, Département pionnier dans le développement de la méthanisation



EU GREEN WEEK 2021 PARTNER EVENT

Schéma et ambition Départementale autour de la charte CapMéthà 77



EU GREEN WEEK 2021 PARTNER EVENT

CapMétha77



Juin 2020

Signature de la Charte pour accompagner le développement d'une méthanisation vertueuse en Seine-et-Marne (77)

Objectifs

Couvrir 75% des besoins résidentiels en gaz 100% renouvelable produit localement d'ici 2030 (soit une production de 2 500 GWh/an)

Contribuer à une mobilité décarbonée avec le bioGNV

Politique volontariste de développement de la méthanisation

- Réduction des émissions de GES sur le territoire
- Amélioration de la qualité de l'air
- Augmentation de la production locale d'énergie renouvelable
- Mobilité décarbonée (BioGNV)

Actions concrètes en matière d'acceptabilité locale

- Guide d'insertion paysagère
- Collaboration de CapMétha77 dans la rédaction du Guide de Prométha « Comment engager un dialogue constructif avec les parties prenantes »
- Accompagnement des territoires et porteurs de projets (réunions, visites de sites, webinaires...)



Interview de Jean-François DELAITRE

**Producteur de biométhane à Ussy-sur-Marne
& Président de l'AAMF, Association des agriculteurs méthaniseurs de France**



Favoriser l'appropriation locale des projets

En collaboration avec le Conseil Départemental,
GRDF travaille en effet à accompagner l'appropriation locale de projets

Les points clés :

- Concertation
- Ecoute
- Respect

Guide d'intégration paysagère

Etude sur l'impact immobilier

Guide des bonnes pratiques

Site internet d'information sur le projet



EU GREEN WEEK 2021 PARTNER EVENT

Ce Biométhane local qu'est-ce qu'on en fait ?

D'abord, subvenir aux besoins de chauffage, ECS et cuisson des bâtiments



RE 2020 : Nouvelle réglementation environnementale des bâtiments
RÈGLEMENTATION ENVIRONNEMENTALE

Quels impact dans les constructions neuves et existantes ?

La RE2020 limite fortement les émissions de CO₂ dans le bâtiment neuf mais n'interdit pas le gaz

EU GREEN WEEK 2021 PARTNER EVENT

Déploiement et consommation locale : Vers une mobilité décarbonée



EU GREEN WEEK 2021 PARTNER EVENT

LTECV : des objectifs nationaux ambitieux



- 40% CO₂ à 2030 par rapport à 1990



- 50% énergie finale à 2050 par rapport à 2012 (20% en 2030)



- 30% énergies fossiles à 2030 par rapport 2012 (modulation énergie primaire/contenu carbone)



10% d'ENR dans les transports d'ici 2020



+ 32% ENR dans conso finale en 2030 décliné en :
38% de la consommation finale de chaleur,

15% de la consommation finale de carburants

et 10% de la consommation de gaz

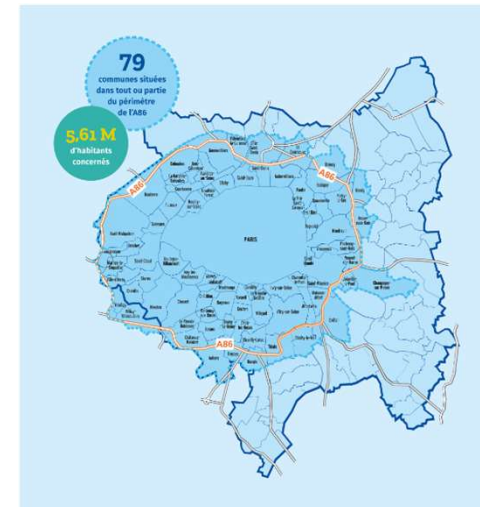
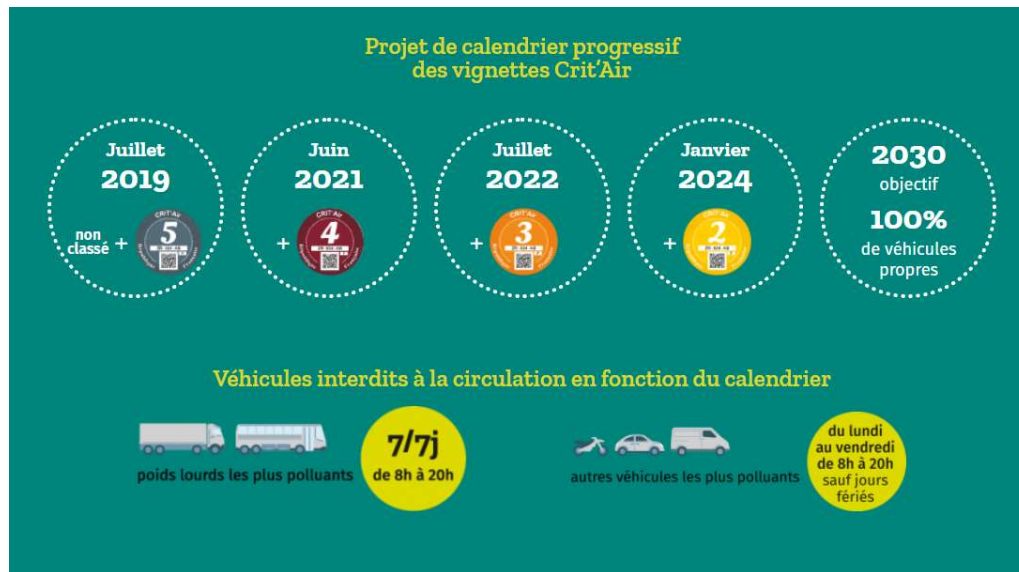
→ En découlent des documents de cadrage au niveau national
(Programmation Pluriannuelle de l'Énergie, stratégies nationales, etc.)

Politiques de qualité de l'air

Une catégorisation des véhicules par niveau d'émissions

Cette vignette est valable sur toute la durée de vie du véhicule. Elle est nécessaire pour circuler dans une ZFE.

Exemple de la ZFE Métropole du Grand Paris (depuis 07/2019) :



EU GREEN WEEK 2021 PARTNER EVENT

Le GNV : Gaz Naturel Véhicule



GNC

A l'état gazeux,
comprimé à 200 bars

Gaz Naturel Comprimé pour
véhicules légers, véhicules
utilitaires, camions, bus, cars

GNL

A l'état liquide,
maintenu à -160 °C

Gaz Naturel Liquéfié
pour camions,
barges, navires

EU GREEN WEEK 2021 PARTNER EVENT

GNV et BioGNV, une alternative écologique et économique opérationnelle



2x moins de bruit



Pas de fumées



Pas d'odeur



CO₂ -80 % vs Diesel
CH₄ Niveau d'émissions négligeable comparé au CO₂

avec le
BioGNV



Particules -95 % vs Norme Euro 6
NO_x -50 % vs Norme Euro 6

GNV

HCMN
CO
NH₃) Niveau d'émissions négligeable



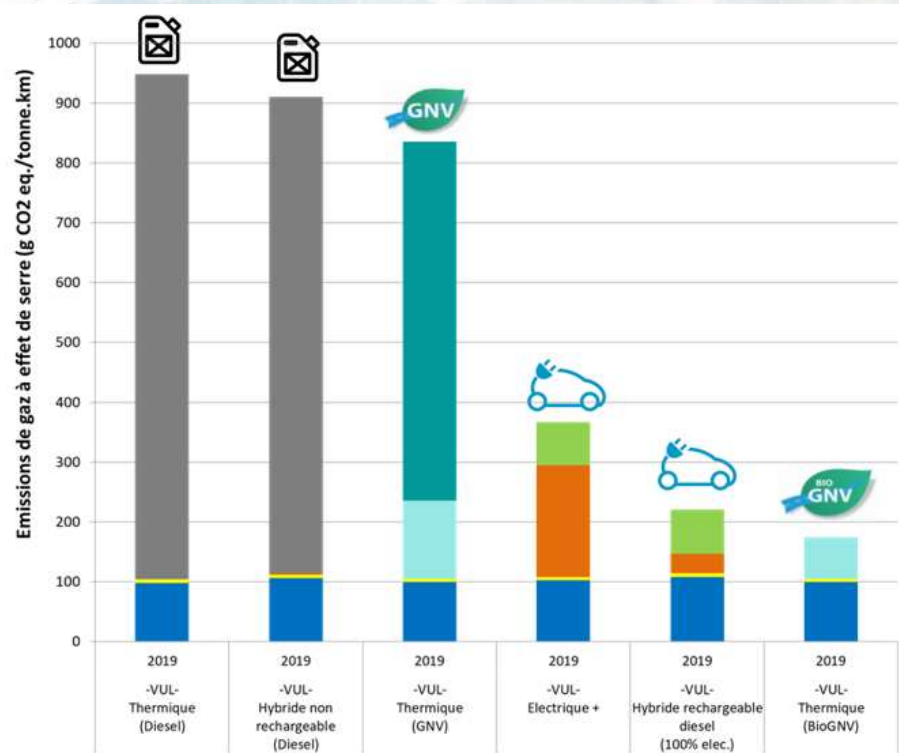
Données banc moteur – Source : IVECO

Tous les véhicules circulant au
GNV et BioGNV bénéficient de la
vignette Crit'Air 1



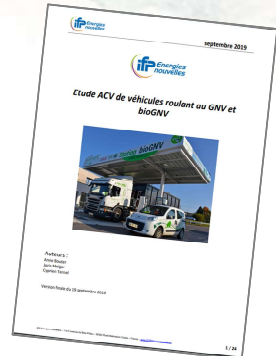
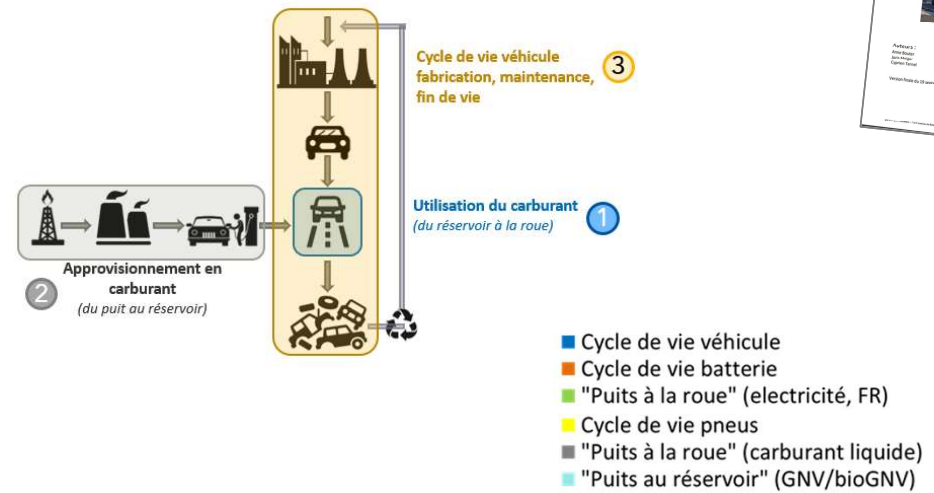
EU GREEN WEEK 2021 PARTNER EVENT

Le BioGNV : un carburant décarboné



Etude IFPEN (Institut Français du Pétrole Energies Nouvelles)
Septembre 2019

ACV des véhicules roulant au GNV et au BioGNV



Le GNV-BioGNV, un carburant déjà opérationnel et en plein essor

Dynamique nationale

- ❑ Parc de véhicules roulant au GNV :
25 746 (à fin février 2021)
- ❑ Les points d'avitaillement :
200 stations publiques en FR
- ❑ **2,4 TWh** = Consommation annuelle en GNV
- ❑ **4 TWh** = Capacité d'injection de biométhane
+ 20% de croissance annuelle sur le GNV
17% du GNC consommé est renouvelable

- **27 stations publiques** en IDF
- 60 stations privées en Ile-de-France
- **18 nouvelles stations publiques** prévues d'ici 2022
- 75% des 10 000 bus IDF Mobilités rouleront au BioGNV d'ici 2029 (100% en Seine-et-Marne) – 1 BOM neuve sur 4 roule déjà au BioGNV)



Accompagnement et dynamique locale : Schéma Directeur BioGNV

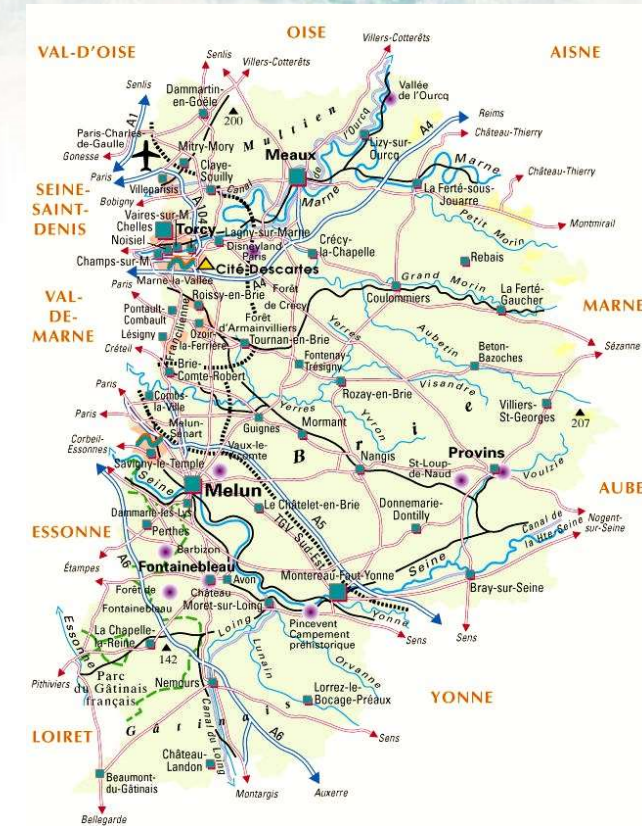
La Seine-et-Marne, un territoire étendu propice au développement d'une mobilité propre avec une forte autonomie (bus, logistique, entreprises).

Etude en cours de finalisation

- Projection des besoins en GNV réalisée
- 6 zones prioritaires (stations publique d'ici 2023)
- 15 autres stations projetées d'ici 2028
- Stratégie de déploiement en cours d'écriture

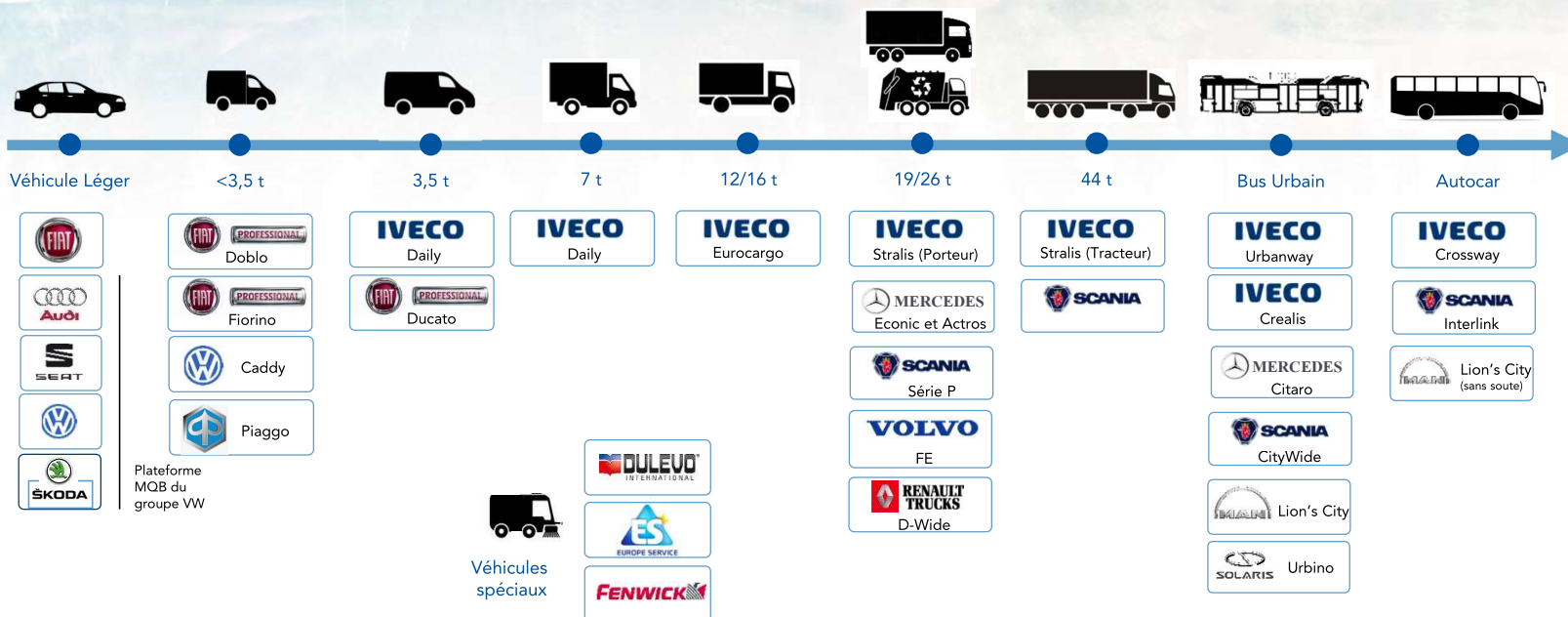
Club bioGNV amorcé

- 1^{er} webinar avec les têtes de réseau en mars (fédérations / concessionnaires / exploitants de station)
- CCI 77 impliquée sur le sujet : 1^{ere} étude réalisée



EU GREEN WEEK 2021 PARTNER EVENT

Une solution adaptée aux usages des entreprises et collectivités



Plus de 24 000 véhicules roulent au GNV en France :



	Bus et autocars	4 424
	Bennes à ordures	2 049
	Poids lourds	5 057
	Véhicules utilitaires	8 461
	Véhicules légers	2 668
	Autres	1 574

De 300 à 600 km en GNV sur les tracteurs jusqu'à 900-1000 km pour les porteurs.

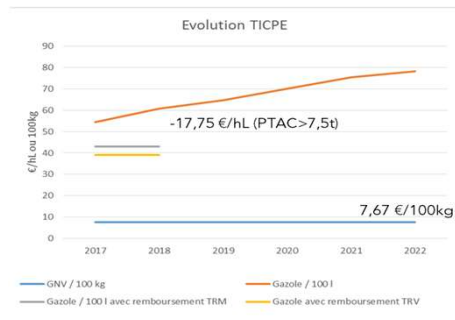
Toutes les gammes de véhicules sont disponibles, du véhicule léger aux camions tracteurs 44 t (460 ch).
Bicarburant jusqu'au 7,5 t.

EU GREEN WEEK 2021 PARTNER EVENT

Le dispositif fiscal et les aides liés au GNV

FISCALITÉ CARBURANT

- TICPE faible comparée au gazole - PLF 2018 -
Gel du taux pour 5 ans au taux 2017 : 0,076 €/kg Depuis le 1^{er} janvier 2020 la TICPE devient la TICGN, exprimée en €/MWh : 5,23 €/MWh



- Récupération totale de la TVA sur les dépenses carburant des entreprises



FISCALITÉ VÉHICULES

- Reconduction du dispositif de bonification de l'amortissement jusqu'en 2024 :
 - Pour les VU de 2,6t à 3,5t : 20%
 - Pour les PL de 3,5t à 16t : 60%
 - Pour les PL >16t : 40%
- Exonération totale de la carte grise en Ile de France



AIDES LOCALES ET REGIONALES

- Région IDF, Métropole du Grand Paris, Ville de Paris, CCI de Paris, ADEME : aides à l'acquisition de véhicules GNV, pouvant aller jusqu'à 15000 €

(détails des conditions : www.grdf.fr/aides-locales-regionales-gnv)

- 6 heures de stationnement gratuit par jour sur Paris

EU GREEN WEEK 2021 PARTNER EVENT

Zoom sur les principales aides à l'achat de véhicules GNV

AIDES FINANCIERES REGIONALES



Pour qui?

- Entreprise ayant son siège social en IDF
- PME / TPE < 50 salariés
- CA annuel < 10 M€
- inclut taxis / VTC et TRM pour le compte d'autrui

Quelles aides ?

- 6 000 € HT si VUL dont PTAC < 3,5 tonnes,
- 9 000 € HT si VUL avec PTAC > 3,5 tonnes
- Jusqu'à 15 000 € pour les véhicules de TRM pour compte d'autrui de PTAC > à 3,5 t.

<https://www.iledefrance.fr/acquisition-de-vehicules-propres-par-les-professionnels-franciliens>

AIDES TREMLIN – PLAN DE RELANCE



Tremplin pour la transition écologique des PME

Pour qui?

- PME / TPE < 500 salariés
- Conditionné au remplacement de VUL (mise au rebus des anciens véhicules)
- VUL de société ou véhicule spécialisé (PL exclus)

Quelles aides ?

- 4 000 € HT par fourgon (< ou > 6 m3)

<https://agirpourlatransition.ademe.fr/entreprises/dispositif-aide/tremplin-transition-ecologique-pme>

Une réponse adaptée aux besoins des professionnels

Prix du carburant

- ~ -30% par rapport au diesel
- ~ -40% par rapport à l'essence

Prix des véhicules

- VL : comparable
- VU et VUL : ~ +10%
- Bus et car : ~ +15%
- PL : ~ +30%

Autonomie comparable aux véhicules traditionnels



TCO* compétitifs comparés aux carburants traditionnels

- ✓ VL : dès le 1^{er} km
- ✓ VU et VUL : dès le 1^{er} km
- ✓ Bus et car : > 50 000 km
- ✓ PL : > 60 000 km

*Total Cost of Ownership

Outil en ligne : www.grdf.fr/tco-gnv

EU GREEN WEEK 2021 PARTNER EVENT



Questions? Réponses!